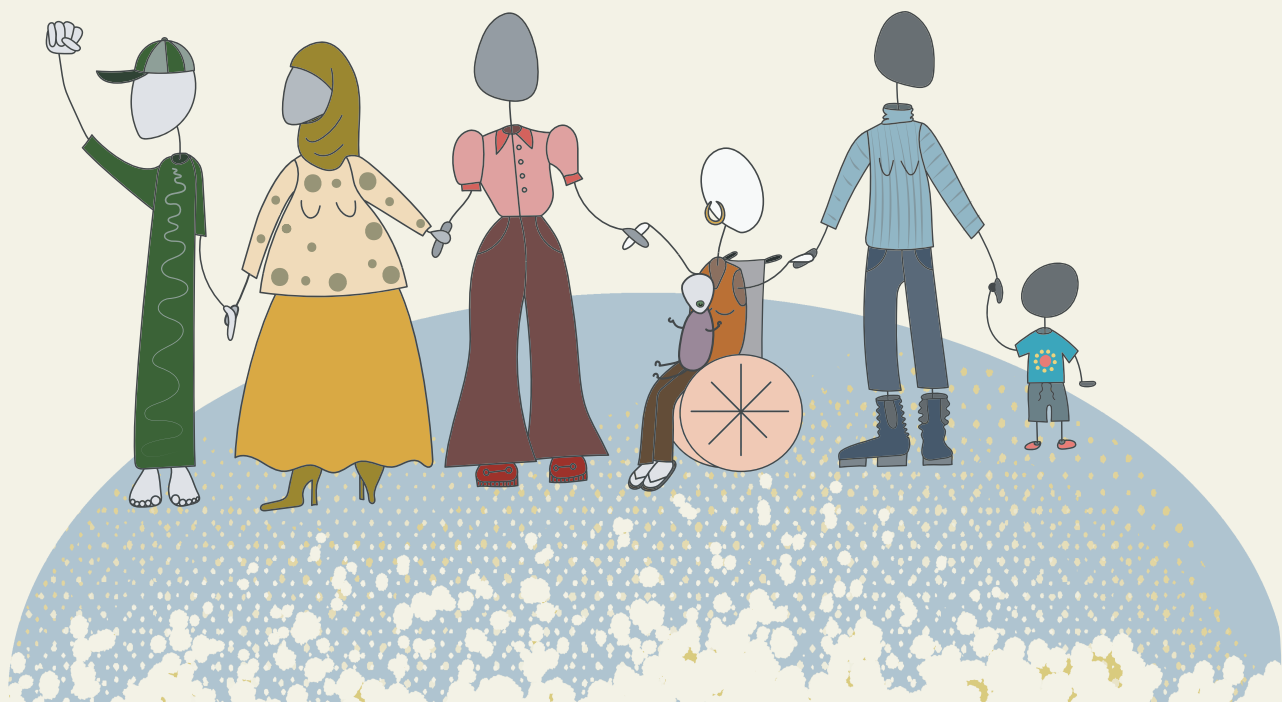
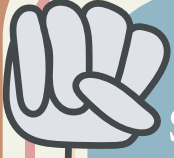


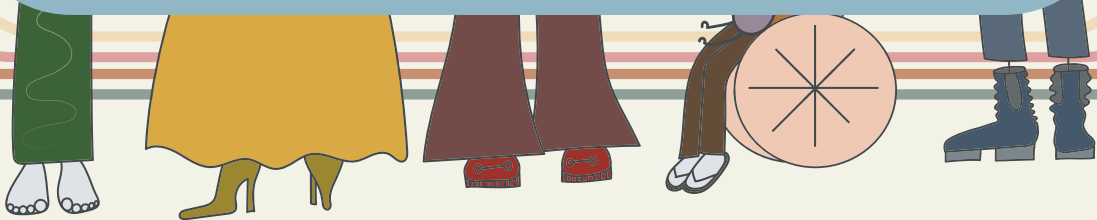
**Mafê her kesî heye
ku jiyana bê şîdet,
li malê jî !**





Şîdeta li malê bi qanûnan qedexe ye.

Divê tu kes xwe li şîdeta nav malê ranegirtin an jî ji vê şerm bikin. Rê û rêbazên lêgerina piştgiriye hene. Hûn bi hev re dikarin li çareyan binerin, şêwirin û xwe (û yên din) xurt bikin!



Şîdeta li malê çi ye?

- ⦿ Tundûtûjiya di navbera mezinên ku dijîn an jî bi hev re jiyane
- ⦿ dikare di nava hevpeymanan de yan jî di navbera kesên peywendîdar de çê bibe
- ⦿ Şîdeta nava malê dikare carekê yan jî li ser bingeheke mayînde pêk were yan jî bi navber dubare bibe
- ⦿ Şîdeta di nav malê de bi qanûnan qedexe ye û sûcekî krîmînal pêk tê

Kî di bin bandora tundûtûjiya nav malê de ye?

- ⦿ Herî zêde jin di bin bandora şîdeta nava malê de ne
- ⦿ Li Almanyayê her jineke çaremîn di dema jiyana xwe de ji hevjinê xwe ya berê tundûtûjî dîtine
- ⦿ Her jin dikare bi bandor bibe, ji ku derê were, çi pişeyê wê hebe yan jî çend salî be
- ⦿ Dema zarok di navbera dê û bavên de tundûtûjiyê dikişînin

Çi şeweyên Şîdeta tundûtûjiya navmalê hene?

- © Şîdeta fîzîkî: lêdan, lêdan, lêdan, lêdan û hwd
- © Şîdeta psîkolojîk: bêtaetî, rûreşî, tirsandin û hwd
- © Tûndkarî seksî: zorlêkirin yan tacîzkirdinî seks
- © Şîdeta civakî: Qedexkirina têkiliya bi mirovên din re, tecrîda civakî
- © Tundûtûjiya Aborî: Kontrola darayî
- © Şîdeta dijîtal: li ser înternet û torbendên dijîtal, bêtaetî, bêtaetî û hwd




Eger ez bi bandor bim an jî hevalekî min/cîranekî min ê bi bandor hebe, ez dikarim çi bikim?


Mînak navendên şewirmendiyê hene:


- ⦿ Li wê derê kesên bi bandor an jî xizmên wan tên şîretkirin, bi hev re li çareseriyekê digerin
- ⦿ Li wir hûn ê li ser mijarên hiqûqî û finansî(.misal bibînin. Ewlekariya debarê, parastina li dijî qanûna şîdetê, pirsên li ser binçavkirin û rêzicknameya têkiliyê, qanûna biyaniyan)
- ⦿ Wergêr dikarin ji bo şewirmendiyê werin vexwendin
- ⦿ Tiştêkî din nayê gotin, hûn dikarin bi riyên nenas jî rapor bikin
- ⦿ Şewirî di tu deman de dikare betal bibe, we mecbûrî tu tiştî nake
- ⦿ Şewirbê bê pere ye

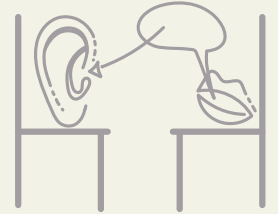
Derwêşê Şewirmendî û Destwerdanan (Frauen helfen Frauen e.V.)

 Alter Kirchhainer Weg 5
35039 Marburg

 Tel: 06421-161516

 beratung@frauenhaus-marburg.de

 Duşem, Sêşem, Carşem
Seat 10:00 heta 13:00
Pêncşem
seat 16:00 heta 19:00




Stargehên jinan jî hene

- ⦿ Li wir hûn dikarin demekê bi zarokan re bi hev re bijîn
- ⦿ Li wê derê ji bo jiyaneke serbixwe û bê şîdet bijîn, tê destekkirin û pê re tê kirin rêberî
- ⦿ Navnîşan ji bo parastina stargehên jinan û zarokên wan veşartî ye
- ⦿ Hûn jî dikarin di her demî de dîsa derkevin derve

Stargeha Jinan a Marburgê (Frauen helfen Frauen e.V. Marburg)

 Hejmara Telefonê: 06421-14830
Faks: 06421-162792

 info@frauenhaus-marburg.de

