



I. BA MITTLERER RICHTSBERG IN MARBURG

AM RICHTSBERG 12A+B

NEUBAU VON 28 ÖFFENTL. GEFÖRDERTEN WOHNUNGEN



Baubeginn: 15.10.2015

Bezug: 24.06.2016

Wohnungsmix:
 20 WE mit 45 qm
 4 WE mit 60 qm
 4 WE mit 72 qm

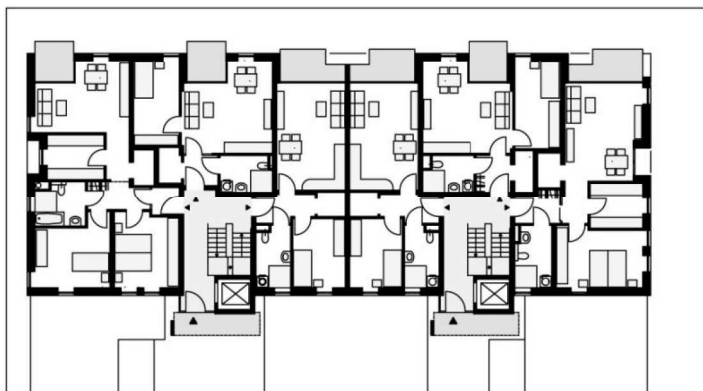
barrierefrei

Planung:
 Christine Ochs, Architektin
 GWH Bauprojekte GmbH

Bauleitung:
 Wenzel + Bornmann
 Architekten

Projektleitung:
GWH BAUPROJEKTE
 PLANEN. BAUEN. LEBEN.

Bauherr: GWH
 Wohnungsgesellschaft Hessen





II. BA OBERER RICHTSBERG IN MARBURG

SUDETENSTR. 42A NEUBAU VON 32 ÖFFENTL. GEFÖRDERTEN WOHNUNGEN



Baubeginn: 01.05.2016

Geplanter Bezug: 11/2017

Wohnungsmix:
 12 WE mit 45 qm
 15 WE mit 60 qm
 5 WE mit 84 qm

barrierefrei

Planung:
 Krahl Architekten BDA

Bauleitung:
 Wenzel + Bornmann
 Architekten

Projektleitung:
 GWH ■ **BAUPROJEKTE**
 PLANEN. BAUEN. LEBEN.

Bauherr: GWH
 Wohnungsgesellschaft Hessen





I. BA UNTERER RICHTSBERG IN MARBURG

DAMASCHKEWEG 12A+14A NEUBAU VON 30 ÖFFENTL. GEFÖRDERTEN WOHNUNGEN



Baubeginn: 10.12.2014

Bezug: 01.05.2016

Wohnungsmix:

20 WE mit 45 qm

5 WE mit 60 qm

5 WE mit 72 qm

barrierefrei

Planung:

Ulrike Lipp, Architektin

GWH Bauprojekte GmbH

Bauleitung:

Krahl Architekten BDA

Projektleitung:

GWH **BAUPROJEKTE**
PLANEN. BAUEN. LEBEN.

Bauherr: GWH
Wohnungsgesellschaft Hessen





II. BA UNTERER RICHTSBERG IN MARBURG

DAMASCHKEWEG 13A+15A NEUBAU VON 24 ÖFFENTL. GEFÖRDERTEN WOHNUNGEN



Baubeginn: 15.03.2016

Geplanter Bezug: 08/2017

Wohnungsmix:
 8 WE mit 46 qm
 8 WE mit 60 qm
 4 WE mit 73 qm
 4 WE mit 85 qm
 Barrierefrei

Planung:
 Bilger Fellmeth Architekten
 BDA

Bauleitung:
 Wenzel + Bornmann
 Architekten

Projektleitung:
 GWH **BAUPROJEKTE**
 PLANEN. BAUEN. LEBEN.

Bauherr: GWH
 Wohnungsgesellschaft Hessen





II. BA UNTERER RICHTSBERG IN MARBURG

FRIEDRICH-EBERT-STR. 4

NEUBAU VON 37 ÖFFENTL. GEFÖRDERTEN WOHNUNGEN



Baubeginn: 02.11.2015

Geplanter Bezug: 02/2017

Wohnungsmix:

13 WE mit 45 qm

14 WE mit 60 qm

3 WE mit 72 qm

6 WE mit 84 qm

1 WE für FIB mit 150 qm

barrierefrei

Planung / Bauleitung:

Schultze + Schulze Architekten

BDA DWB

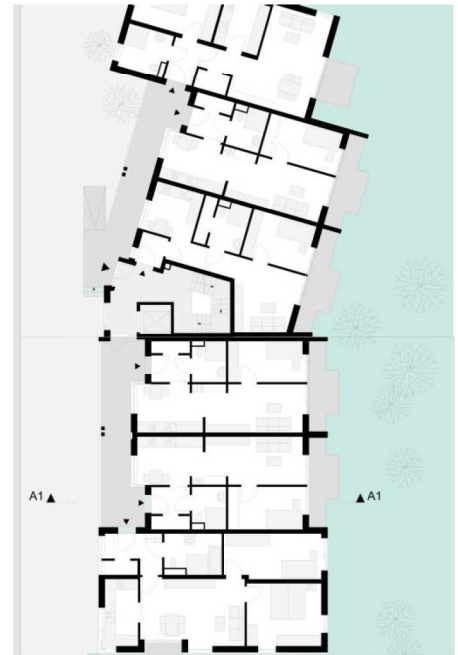
Projektleitung:

GWH ■ BAUPROJEKTE
PLANEN. BAUEN. LEBEN.

Bauherr: GWH

Wohnungsgesellschaft Hessen





I. BA WALDTAL IN MARBURG

AM RAIN 1

NEUBAU VON 24 ÖFFENTL. GEFÖRDERTEN WOHNUNGEN



Baubeginn: 01.09.2014

Bezug: 15.12.2015

Wohnungsmix:
16 WE mit 45 qm
4 WE mit 60 qm
4 WE mit 72 qm

barrierefrei

Planung:
Christine Ochs, Architektin
GWH Bauprojekte GmbH

Bauleitung:
Wenzel + Bornmann
Architekten

Planung / Projektleitung:
GWH **BAUPROJEKTE**
PLANEN. BAUEN. LEBEN.

Bauherr: GWH
Wohnungsgesellschaft Hessen

