

# Mobilitätskonzept Marburg | Maßnahmendiskussion MoVe35

## F | Vernetzte Mobilität



Arbeitsstand Mai 2022

### Bestandsanalyse

- # Die Vernetzung von Verkehrsmitteln wird für städtische Verkehrssysteme immer bedeutender
- # Im Umweltverbund müssen die Verkehrsmittel verknüpft werden, um die jeweiligen Stärken voll auszunutzen
- # Der Umstieg und die Vernetzung wird deutlich vereinfacht, insbesondere innerhalb eines Weges
- # Bereits gut ausgebaute Sharing-Angebote gestalten die Nutzung der Angebote flexibler
- # Potenziale und Handlungsbedarfe können die Vernetzung verbessern

### Ziele

- > Alle Stadtteile verfügen über Angebote des (E-)Car- & (E-)Bikesharings sowie über Vernetzungspunkte (Mobilstationen/-punkte). Mobilitätsangebote sind digital buchbar.

### Maßnahmen

- 1 **Verknüpfungspunkte**
  - 1.1 Ausbau von ÖV-Knoten zu Mobilstationen
  - 1.2 Etablierung von Park+Ride
  - 1.3 Bau von Mobilpunkten im Quartier
- 2 **Ausbau und Ausweitung der Sharing-Angebote**
  - 2.1 Carsharing
  - 2.2 Bikesharing
- 3 **Digitales Verkehrsmanagement**
- 4 **Mobility as a Service**

### System von Verknüpfungspunkten in Marburg

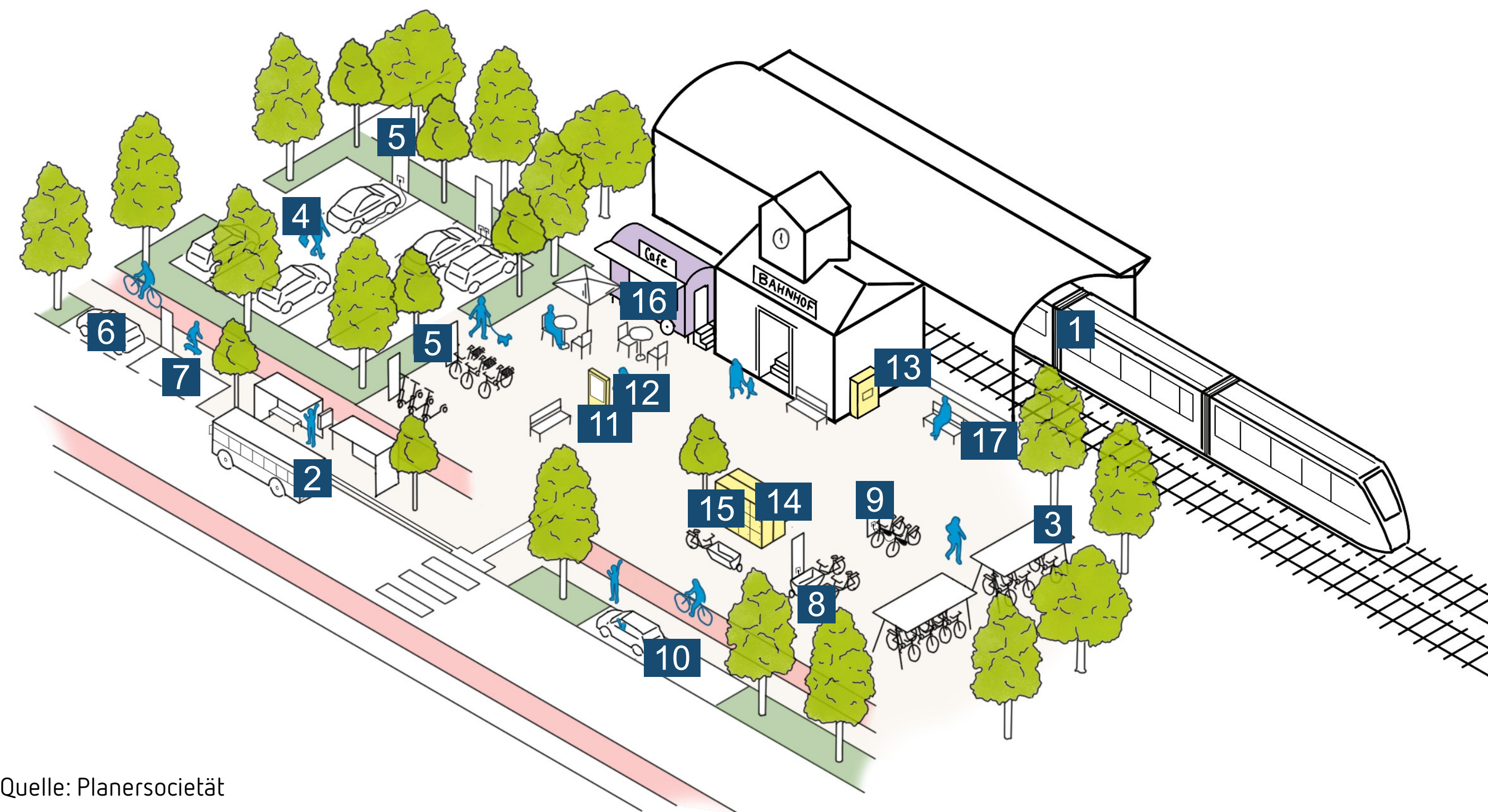
- **Mobilstation XL**  
Zentraler Verknüpfungspunkt mit überregionaler Bedeutung
- **Mobilstation L**  
Wichtiger Verknüpfungspunkt in zentraler Lage
- **Mobilstation M**  
Verknüpfungspunkt in Stadtrandlage, an Gewerbegebieten und weiteren wichtigen Orten
- **Quartiersmobilstation**  
Lokaler Mobilitätshub für ein städtisches Quartier
- **Lokale Mobilstation**  
Peripherer Mobilitätshub für Wohn-/Arbeitsstandorte in Außenbereichen
- **Mobilstation P+**  
Park and Ride/ Park and Go Anlage mit Fokus auf den Umstieg vom Kfz



Fotos: Planersocietät

### Ausstattungsmerkmale von Mobilstationen

1. Haltestelle SPNV
2. Haltestelle ÖPNV
3. Fahrradabstellanlagen (überdacht)
4. P+R
5. Lademöglichkeiten
6. Kiss and Go / Kurzzeitparken
7. Taxistand
8. Lastenradsharing
9. Bikesharing
10. Carsharing
11. Fahrgastinformation
12. Stadt- / Netzplan
13. Ticketautomat
14. Smart Locker
15. Paketabholstation
16. Kiosk / Cafe
17. Sitzgelegenheiten mit Wetterschutz



Quelle: Planersocietät

### Ausbau der Sharing-Angebote

**Ausbau des Bikesharing**  
- Ausweitung auf E-Bikes und Lastenräder

**Ausbau des Carsharing**  
- Ausweitung auf die Außenstadtteile

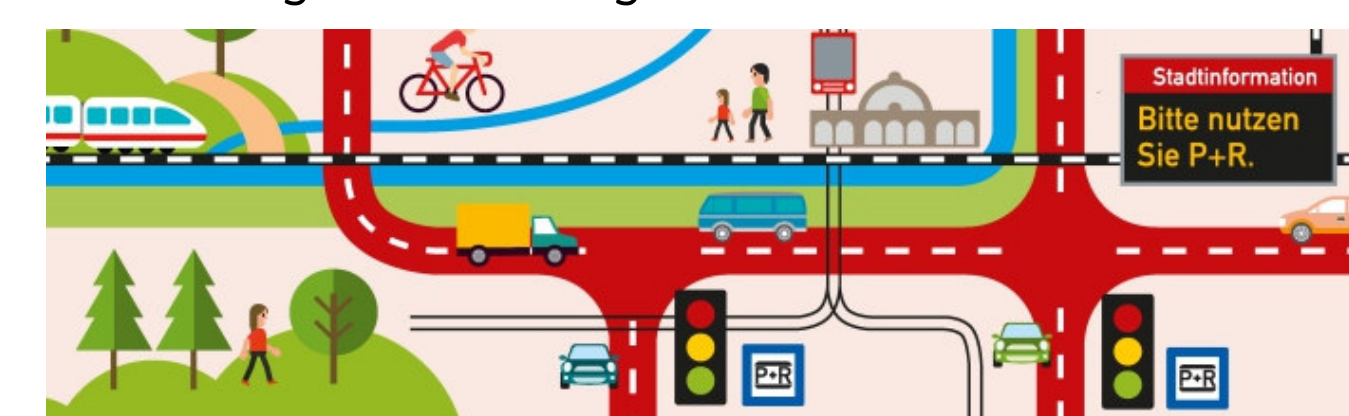


Fotos: Planersocietät

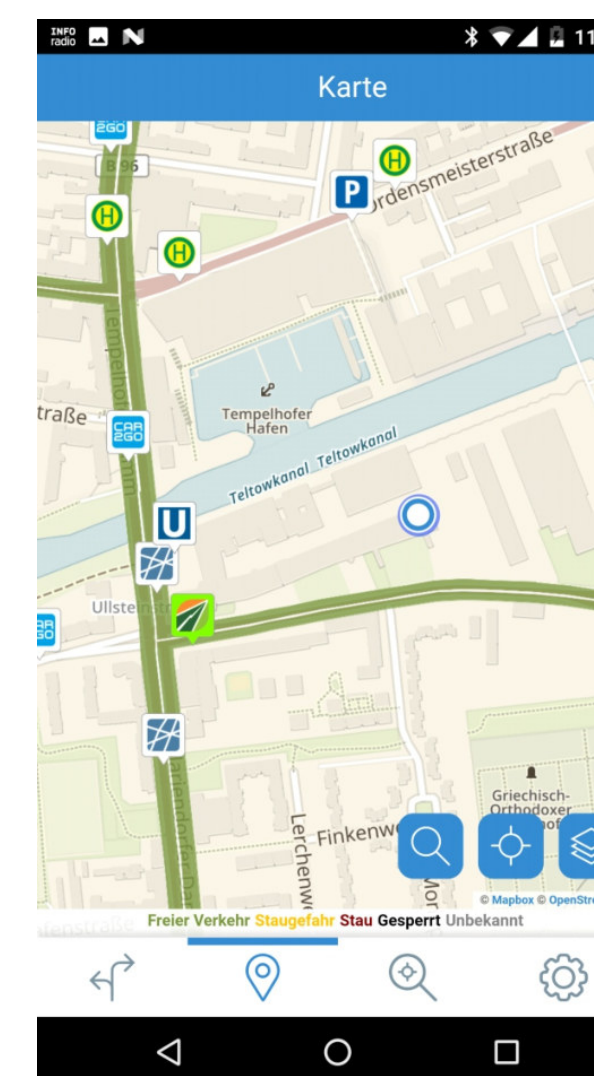
### Digitales Verkehrsmanagement / Mobility as a Service

**Mobility as a Service**  
- Verkehrsträgerübergreifende Darstellung (Sharing, ÖPNV, Parkplätze,...)  
- aktuelle Informationen (Auslastung, Abfahrten,...)  
- Buchung und Ticketkontrolle

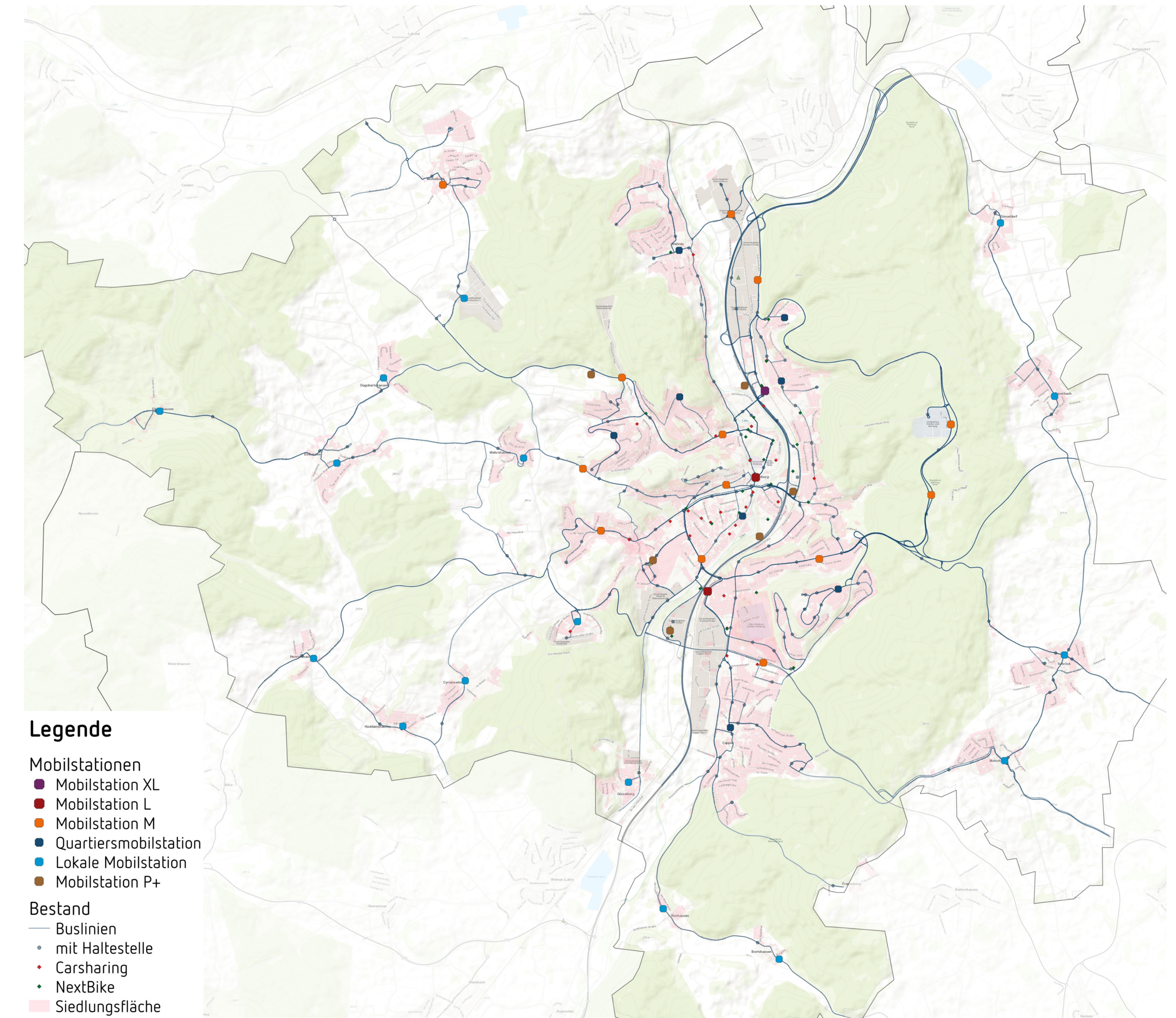
**Digitales Verkehrsmanagement**  
- Lenkung und Leitung der Verkehrsströme



Quelle: Website Stadt Erfurt  
<https://www.erfurt.de/ef/de/leben/planen/verkehr/vk/ue/index.html>



Quelle: Website BerlinMobil  
<https://berlinmobil-app.de/>



### Legende

- Mobilstationen**
- Mobilstation XL
  - Mobilstation L
  - Mobilstation M
  - Quartiersmobilstation
  - Lokale Mobilstation
  - Mobilstation P+

- Bestand**
- Buslinien
  - mit Haltestelle
  - Carsharing
  - NextBike
  - Siedlungsfläche

Quelle: Planersocietät; Kartengrundlage: OpenStreetMap Mitwirkende 2022