

Anhang

I. Abbildungs- und Tabellenanhang

Anhang 1 - Ergänzung zum 2. Kapitel - „Die statistischen Bezirke Marburgs“¹

201 - Kernstadt	
210 - Innere Kernstadt 211 - Altstadt 212 - Weidenhausen 213 - Klinikviertel 214 - Südviertel	220 - Westliche Kernstadt 221 - Grassenberg 222 - Ockershausen 223 - Stadtwald
230 - Östliche Kernstadt 231 - Nordviertel 232 - Waldtal 233 - Ortenberg 234 - Lahnberge	240 - Südliche Kernstadt 241 - Südbahnhof 242 - Hansenhaus 243 - Oberer Richtsberg 244 - Unterer Richtsberg
301 - Außenstadtteile	
310 - Nördliche Außenstadtteile 311 - Wehrda	320 - Westliche Außenstadtteile 321 - Marbach 322 - Michelbach 323 - Wehrshausen 324 - Dagobertshausen 325 - Einhausen 326 - Dilschhausen
330 - Südwestliche Außenstadtteile 331 - Cyriaxweimar 332 - Haddamshausen 333 - Hermershausen	340 - Östliche Außenstadtteile 341 - Ginseldorf 342 - Bauerbach 343 - Schröck 344 - Moischt
350 - Südliche Außenstadtteile 351 - Cappel 352 - Ronhausen 353 - Bortshausen 354 - Gisselberg	

¹ eigene Darstellung in Anlehnung an: Magistrat der Universitätsstadt Marburg (Hrsg.) (2010): Marburger Zahlen 2008. Stadtentwicklungsplanung. Ausgabe 45/2010. Referat für Stadt-, Regional- und Wirtschaftsentwicklung. Marburg, Seite IVf

Anhang 2 zum Abschnitt 3.1.4 „Bevölkerungsentwicklung in der Marburger Kernstadt“²

Erklärung zur Darstellung der Bevölkerungsbilanz:

1. Zeile: Geburten – Sterberate = natürliche Bevölkerungsbewegung
 2. Zeile: Zuzüge – Wegzüge = räumliche Bevölkerungsbewegung
 3. Zeile: 1. Ergebnis + 2. Ergebnis = **Bevölkerungsbilanz**

Stadtteil	2009 natürlich/ räumlich/ Bilanz	2010 natürlich/ räumlich/ Bilanz	2011 natürlich/ räumlich/ Bilanz	2012 natürlich/ räumlich/ Bilanz
Altstadt	22-22 = 0 996-989 = 7 Bilanz 7	31-17 = 14 1057-955 = 102 Bilanz 116	23-16 = 7 1169-1128 = 41 Bilanz 48	28-7 = 21 1015-1008 = 7 Bilanz 28
Weidenhausen	9-2 = 7 278-240 = 38 Bilanz 45	11-13 = -2 319-254 = 65 Bilanz 63	9-10 = -1 268-270 = -2 Bilanz -3	10-6 = 4 266-273 = -7 Bilanz -3
Klinikviertel	8-27 = -19 586-555 = 31 Bilanz 12	7-45 = -38 578-517 = 61 Bilanz 23	11-32 = -21 610-577 = 33 Bilanz 12	9-41 = -32 611-560 = 51 Bilanz 19
Südviertel	44-42 = 2 1347-1304 = 43 Bilanz 45	50-51 = -1 1327-1219 = 108 Bilanz 107	57-50 = 7 1436-1356 = 80 Bilanz 87	59-43 = 16 1317-1319 = -2 Bilanz 14
Grassenberg	21-25 = -4 571-495 = 76 Bilanz 72	22-30 = -8 582-583 = -1 Bilanz -9	22-26 = -4 636-580 = 56 Bilanz 52	29-23 = 6 626-555 = 71 Bilanz 77
Ockershausen	27-41 = -14 573-544 = 29 Bilanz 15	35-65 = -30 575-535 = 40 Bilanz 10	30-43 = -13 616-550 = 66 Bilanz 53	42-49 = -7 599-552 = 47 Bilanz 40
Stadtwald	15-6 = 9 248-291 = -43 Bilanz -34	15-4 = 11 248-260 = -12 Bilanz -1	19-6 = 13 268-251 = 17 Bilanz 30	13-2 = 11 284-258 = 26 Bilanz 37
Nordviertel	29-32 = -3 992-964 = 28 Bilanz 25	27-26 = 1 1096-1010 = 86 Bilanz 87	27-32 = -5 1132-1156 = -24 Bilanz -29	20-29 = -9 1144-1005 = 139 Bilanz 130
Waldtal	13-12 = 1 324-338 = -14 Bilanz -13	6-4 = 2 394-412 = -18 Bilanz -16	7-8 = -1 408-424 = -16 Bilanz -17	6-13 = -7 379-354 = 25 Bilanz 18
Ortenberg	11-16 = -5 522-479 = 43 Bilanz 38	32-18 = 14 589-538 = 51 Bilanz 65	22-16 = 6 576-535 = 41 Bilanz 47	28-18 = 10 499-498 = 1 Bilanz 11
Lahnberge	0-0 = 0 4-5 = -1 Bilanz -1	0-1 = -1 17-18 = -1 Bilanz -2	0-0 = 0 5-7 = -2 Bilanz -2	0-0 = 0 4-10 = -6 Bilanz -6
Südbahnhof	4-9 = -5 183-164 = 19 Bilanz 14	10-7 = 3 171-159 = 12 Bilanz 15	9-4 = 5 210-196 = 14 Bilanz 19	8-6 = 2 178-172 = 6 Bilanz 8
Hansenhaus	37-46 = -9 838-799 = 39 Bilanz 30	43-45 = -2 827-810 = 17 Bilanz 15	31-32 = -1 845-788 = 57 Bilanz 56	33-40 = -7 818-831 = -13 Bilanz -20
Oberer Richtsberg	65-71 = -6 715-673 = 42 Bilanz 36	76-82 = -6 710-725 = -15 Bilanz -21	89-74 = 15 787-777 = 10 Bilanz 25	73-88 = -15 742-737 = 5 Bilanz -10
Unterer Richtsberg	24-14 = 10 428-438 = -10 Bilanz 0	25-15 = 10 363-388 = -25 Bilanz -15	18-13 = 5 441-424 = 17 Bilanz 22	24-19 = 5 336-336 = 0 Bilanz 5

² interne Datenbank des Fachdienstes 34/36 „Stadtbüro und Standesamt“, in Kooperation mit dem Fachdienst 11 „Technische Dienste“, Magistrat der Universitätsstadt Marburg, Stand: jeweils 31.12.

Anhang 3 zum Abschnitt 3.1.4 „Bevölkerungsentwicklung in Marburger Außenstadtteilen“³

Stadtteil	2009	2010	2011	2012
Wehrda	40-64 = -24 844-805 = 39 Bilanz 15	56-54 = 2 823-876 = -53 Bilanz -51	34-60 = -26 1035-955 = 80 Bilanz 54	50-66 = -16 858-865 = -7 Bilanz -23
Marbach	15-15 = 0 545-556 = -11 Bilanz -11	25-17 = 8 489-405 = 84 Bilanz 92	20-15 = 5 460-457 = 3 Bilanz 8	25-16 = 9 404-434 = -30 Bilanz -21
Michelbach	26-7 = 19 149-123 = 26 Bilanz 45	19-11 = 8 125-123 = 2 Bilanz 10	14-17 = -3 144-141 = 3 Bilanz 0	14-11 = 3 115-141 = -26 Bilanz -23
Wehrshausen	5-9 = -4 47-55 = -8 Bilanz -12	6-4 = 2 42-58 = -16 Bilanz -14	2-3 = -1 60-63 = -3 Bilanz -4	2-4 = -2 54-50 = 4 Bilanz 2
Dagobertshausen	0-8 = -8 32-23 = 9 Bilanz 1	1-6 = -5 49-30 = 19 Bilanz 14	0-6 = -6 49-61 = -12 Bilanz -18	3-2 = 1 44-39 = 5 Bilanz 6
Elnhausen	5-7 = -2 122-107 = 15 Bilanz 13	7-7 = 0 95-82 = 13 Bilanz 13	13-11 = 2 97-107 = -10 Bilanz -8	11-8 = 3 103-118 = -15 Bilanz -12
Dilschhausen	1-0 = 1 16-13 = 3 Bilanz 4	1-1 = 0 17-12 = 5 Bilanz 5	2-1 = 1 18-18 = 0 Bilanz 1	1-2 = -1 13-19 = -6 Bilanz -7
Cyriaxweimar	5-4 = 1 53-45 = 8 Bilanz 9	3-6 = -3 54-44 = 10 Bilanz 7	5-0 = 5 32-62 = -30 Bilanz -25	4-4 = 0 67-49 = 18 Bilanz 18
Haddamshausen	4-6 = -2 23-45 = -22 Bilanz -24	1-6 = -5 47-36 = -5 Bilanz 6	2-6 = -4 54-52 = 2 Bilanz -2	3-8 = -5 31-40 = -9 Bilanz -14
Hermershausen	2-0 = 2 24-35 = -11 Bilanz -9	3-3 = 0 39-38 = 1 Bilanz 1	3-2 = 1 39-46 = -7 Bilanz -6	3-2 = 1 35-41 = -6 Bilanz -5
Ginseldorf	8-5 = 3 50-55 = -5 Bilanz -2	8-7 = 1 49-59 = -10 Bilanz -9	5-1 = 4 38-39 = -1 Bilanz 3	9-3 = 6 69-59 = 10 Bilanz 16
Bauerbach	14-8 = -13 144-163 = -19 Bilanz -13	9-5 = 4 161-184 = -23 Bilanz -19	14-6 = 8 152-176 = -24 Bilanz -16	12-12 = 0 141-119 = 22 Bilanz 22
Schröck	15-11 = 4 111-105 = 6 Bilanz 10	15-10 = 5 104-80 = 24 Bilanz 29	15-12 = 3 114-104 = 10 Bilanz 13	13-15 = -2 97-97 = 0 Bilanz -2
Moischt	6-14 = -8 91-127 = -36 Bilanz -44	13-16 = -3 117-90 = 27 Bilanz 24	6-21 = -15 107-102 = 5 Bilanz -10	6-17 = -11 97-110 = -13 Bilanz -24
Cappel	59-52 = 7 747-705 = 42 Bilanz 49	43-57 = -14 667-676 = -9 Bilanz -23	52-48 = 4 746-703 = 43 Bilanz 47	50-48 = 2 658-640 = 18 Bilanz 20
Ronhausen	2-2 = 0 12-8 = 4 Bilanz 4	2-3 = -1 5-9 = -4 Bilanz -5	1-3 = -2 20-13 = 7 Bilanz 5	1-2 = -1 11-11 = 0 Bilanz -1
Bortshausen	3-2 = 1 18-9 = 9 Bilanz 10	2-0 = 2 16-23 = -7 Bilanz -5	4-2 = 2 29-18 = 11 Bilanz 13	2-3 = -1 36-23 = 13 Bilanz 12
Gisselberg	9-8 = 1 78-74 = 4 Bilanz 5	7-6 = 1 97-98 = -1 Bilanz 0	4-1 = 3 85-84 = 1 Bilanz 4	10-2 = 8 101-88 = 13 Bilanz 21

³ interne Datenbank des Fachdienstes 34/36 „Stadtbüro und Standesamt“, in Kooperation mit dem Fachdienst 11 „Technische Dienste“, Magistrat der Universitätsstadt Marburg, Stand: jeweils 31.12.

Anhang 4 - Ergänzung zum Abschnitt 3.1.6

„Marburger Bevölkerung nach Altersklassen“⁴

Insgesamt	Insgesamt		Geschlecht	
	Anzahl	%	männlich	weiblich
			Anzahl	Anzahl
unter 3	1.610	2,2	800	810
3 bis 5	1.540	2,1	800	740
6 bis 14	5.030	7,0	2.540	2.490
15 bis 17	1.850	2,6	910	940
18 bis 24	11.960	16,7	5.090	6.880
25 bis 29	8.520	11,9	4.100	4.420
30 bis 39	8.630	12,0	4.410	4.220
40 bis 49	9.550	13,3	4.770	4.790
50 bis 64	11.840	16,5	5.760	6.080
65 bis 74	5.880	8,2	2.690	3.190
75 und älter	5.270	7,4	1.900	3.380
insgesamt	71.683	100	33.760	37.920

Nach dieser Quelle ergibt sich folgende Altersverteilung bei den Kindern und Jugendlichen und den älteren Menschen über 65 Jahren mit einem Hauptwohnsitz in Marburg:

- 0 bis 17 Jahre: 13,99 %
- 65 Jahre und älter: 15,55 %

⁴ Hessisches Statistisches Landesamt (2013): ZENSUS 2011. Bevölkerung, Gemeinde Marburg, Universitätsstadt am 9. Mai 2011. Wiesbaden, S. 6ff, (eigene Darstellung)

Anhang 5 - Ergänzung zum Abschnitt 3.2.1

 „Sozialversicherungspflichtige Beschäftigte in Deutschland und Hessen“⁵

Stichtag		Hessen					Deutschland				
		Beschäftigte Insgesamt	Zu- bzw. Abnahme (-) gegenüber dem Vorjahresmonat				Beschäftigte Insgesamt	Zu- bzw. Abnahme (-) gegenüber dem			
			Vormonat		Vorjahres- monat			Vormonat		Vorjahres- monat	
			absolut	%	absolut	%		absolut	%	absolut	%
2009	31. 03.	2 172 028	427	0,0	10 967	0,5	27 337 349	30 693	0,1	112 672	0,4
	30. 06.	2 165 836	- 4 230	-0,2	-56	0,0	27 380 096	-14 405	-0,1	- 77 619	-0,3
	30. 09.	2 197 585	16 596	0,8	- 14 010	-0,6	27 799 973	257 867	0,9	-195 688	-0,7
	31. 12.	2 183 088	- 13 469	-0,6	- 9 179	-0,4	27 487 548	-243892	-0,9	-144 738	-0,5
2010	31. 03.	2 173 571	8 334	0,4	1 543	0,1	27 398 408	168 339	0,6	61 059	0,2
	30. 06.	2 185 899	439	0,0	20 063	0,9	27 710 487	43 634	0,2	330 391	1,2
	30. 09.	2 227 265	15 376	0,7	29 680	1,4	28 268 615	292 407	1,0	468 642	1,7
	31. 12.	2 217 159	- 13 347	-0,6	34 071	1,6	28 033 420	-243 804	0,9	545 872	2,0
2011	31. 03.	2 220 671	10 196	0,5	47 100	2,2	28 080 264	168 640	0,6	681 856	2,5
	30. 06.	2 233 410	- 2 828	-0,1	47 511	2,2	28 381 343	27 058	0,1	670 856	2,4
	30. 09.	2 283 666	15 327	0,7	56 401	2,5	28 983 766	325 567	1,1	715 151	2,5
	31. 12.	2 272 539	- 18 073	-0,8	55 380	2,5	28 787 490	-236 669	-0,8	754 070	2,7
2012	31. 03.	2 267 535	7 486	0,3	46 864	2,1	28 719 242	138 853	0,5	638 978	2,3
	30. 06.	2 270 200	- 3 300	-0,1	36 790	1,6	28 906 200	- 4 300	0,0	524 857	1,8

⁵ Hessisches Statistisches Landesamt (2013): Daten und Fakten.
<http://www.hsl.de> [Stand: 5.02.2013]

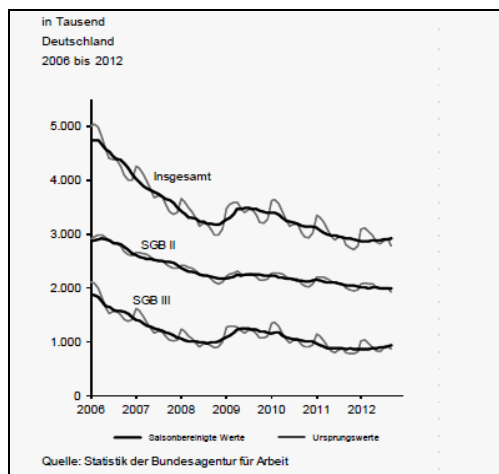
Anhang 6 - Ergänzung zum Abschnitt 3.2.2:

„Die Einkommen der Lohn- und Einkommenssteuerpflichtigen in Marburg im Jahr 2007“⁶

Größenklassen nach dem Gesamtbetrag der Einkünfte	Steuerpflichtige	Gesamtbetrag der Einkünfte		Einkommen	zu versteuerndes Einkommen	festgesetzte Steuern	nachrichtlich: Bruttolohn
		1.000 €	€ je Steuerpflichtiger				
0	153	-	-	- 46	- 46	-	81
1 bis unter 5.000	8.526	15.773	1.850	13.672	13.645	104	15.535
5.000 b. u. 10.000	3.332	24.857	7.460	20.219	20.198	264	19.836
10.000 b. u. 15.000	2.834	35.048	12.367	27.296	27.296	912	26.823
15.000 b. u. 20.000	2.512	44.116	17.562	36.248	36.162	2.839	37.476
20.000 b. u. 25.000	2.354	52.803	22.431	44.122	44.036	4.597	48.006
25.000 b. u. 30.000	2.213	60.838	27.491	52.119	52.007	6.876	57.581
30.000 b. u. 35.000	1.993	64.611	32.419	56.150	55.991	8.484	60.872
35.000 b. u. 50.000	4.317	179.875	41.667	158.907	156.733	28.308	172.164
50.000 oder mehr	5.633	579.391	102.857	530.449	513.449	148.228	403.926
davon 50.000 b. u. 125.000	4.924	353.750	71.842	318.303	306.580	72.397	307.346
125.000 oder mehr	709	225.641	318.252	211.850	206.868	75.831	96.580
darunter 500.000 oder mehr	51	97.027	1.902.490	94.669	94.325	37.465	32.709
insgesamt	33.867	1.057.312	31.220	938.858	919.471	200.612	842.299

Anhang 7 - Ergänzung zum Abschnitt 3.2.3

„Arbeitslose nach Rechtskreisen in Deutschland“⁷



Die Ursprungswerte sind hellgrau gekennzeichnet und die saisonbereinigten Werte sind dunkel.

⁶ Hessisches Statistisches Landesamt (2011): Statistische Berichte. Die Einkommen der Lohn- und Einkommensteuerpflichtigen in den hessischen Gemeinden im Jahr 2007. HSL. Wiesbaden, S. 101, (eigene Darstellung)

⁷ Bundesagentur für Arbeit (2012): Der Arbeits- und Ausbildungsmarkt in Deutschland. Monatsbericht September 2012. BfA. Nürnberg, Abbildung 7

Anhang 8 - Ergänzung zum Abschnitt 3.3.1

 „Personen in SGB II Bedarfsgemeinschaften 2011 in Marburg“⁸

Zeichenerklärung:

- nicht vorhanden
- . Zahlenwert ist so gering, dass Rückschlüsse auf Personen möglich sein könnten. Der Wert wird daher nicht aufgeführt.

Ortsteil	Bezeichnung	weiblich	männlich	Insgesamt (Anteil Stadtteilgemeinde)
211	Altstadt	78	110	188 (4,18 %)
212	Weidenhausen	26	39	65 (4,19 %)
213	Kliniksviertel	21	36	57 (2,22 %)
214	Südviertel	111	150	261 (3,38 %)
221	Grassenberg	21	33	54 (1,79 %)
222	Ockershausen	86	119	205 (4,43 %)
223	Stadtwald	128	109	237 (17,21 %)
231	Nordviertel	93	97	190 (4,59 %)
232	Waldtal	177	182	359 (26,61 %)
233	Ortenberg	62	59	121 (3,84 %)
234	Lahnberge	8	5	13 (54,16 %)
241	Südbahnhof	11	14	25 (2,28 %)
242	Hansenhaus	141	135	276 (5,22 %)
243	Oberer Richtsberg	746	712	1458 (23,27 %)
244	Unterer Richtsberg	246	205	451 (20,36 %)
311	Wehrda	187	177	364 (5,82 %)
321	Marbach	43	49	92 (2,60 %)
322	Michelbach	20	25	45 (2,24 %)
323	Wehrshausen	4	7	11 (1,54 %)
324	Dagobertshausen	.	.	.
325	Einhausen	23	29	52 (4,54 %)
326	Dilschhausen	.	.	.
331	Cyriaxweimar	13	10	23 (4,06 %)
332	Haddamshausen	8	13	21 (4,03 %)
333	Hermershausen	6	4	10 (2,44 %)
341	Ginseldorf	5	11	16 (1,98 %)
342	Bauerbach	12	15	27 (1,82 %)
343	Schröck	19	28	47 (2,61 %)
344	Moischt	12	14	26 (2,05 %)
351	Cappel	191	170	361 (5,01 %)
352	Ronhausen	.	.	.
353	Bortshausen	.	.	.
354	Gisselberg	9	5	14 (1,58 %)
Gesamt (Anteil an Gesamtbevölkerung)		2.512	2.573	5.085 (6,5 %)

⁸ Sonderauswertung des KreisJobCenter Marburg-Biedenkopf (Kommunales Job Center). Landkreis Marburg-Biedenkopf. erstellt im November 2012

Anhang 9 - Ergänzung zum Abschnitt 3.3.2

„SGB XII und Asylbewerberleistungsgesetz - 2011“⁹

Personenkreisbezeichnung	Fälle	Personen
01. Laufende Hilfe zum Lebensunterhalt (HLU)	267	300
02. Laufende Hilfe in besonderen Lebenslagen (HBL)	142	164
03. einmaliger Leistungsbezug	5	6
11. Leistungsberechtigte § 2 AsylbLG, Asylbewerberleistungsgesetz	3	5
14. Leistungsberechtigte § 2 AsylbLG, Asylbewerberleistungsgesetz	15	19
22. Hochschule / Hilfsmittel	36	39
60. Grundsicherung im Alter über 65 Jahre	458	561
61. Grundsicherung bei Erwerbsunfähigkeit unter 65 Jahre	381	393
62. Grundsicherung Werkstatt für behinderte Menschen	155	155
Gesamt:	1.462	1.642

Anhang 10 - Ergänzung zum Abschnitt 3.3.2

„Familienstand und Altersstruktur im SGB XII und AsylbLG - 2011“¹⁰

Familienstand	Altersgruppe								insg.
	0-14	15-24	25-34	35-44	45-54	55-64	65-74	75-	
unbekannt	-	-	-	1	6	5	7	1	20
geschieden	-	-	1	16	59	70	79	23	248
getrennt lebend	-	1	3	7	4	19	18	4	56
ledig	109	100	147	149	154	95	47	27	828
verheiratet	-	-	10	18	27	33	183	105	376
verwitwet	-	-	-	-	5	11	38	60	114
insgesamt	109	101	161	191	255	233	372	220	1.642

⁹ interne Datenbank SGB XII des Fachbereiches „Arbeit, Soziales und Wohnen“, Fachdienst 50 „Soziale Leistungen“, Magistrat der Universitätsstadt Marburg, Stand: 31.12.2011

¹⁰ interne Datenbank SGB XII des Fachbereiches „Arbeit, Soziales und Wohnen“, Fachdienst 50 - „Soziale Leistungen“, Magistrat der Universitätsstadt Marburg, Stand: 31.12.2011

Anhang 11 - Ergänzung zum Abschnitt 3.5.4
 „Zusammenstellung der Marburger Schülerzahlen“¹¹

	Schuljahr			
	2009/2010	2010/2011	2011/2012	2012/2013
Grundschulen Jahrgangsstufe 1-4				
Brüder- Grimm- Schule	163	162	157	150
Gerhart- Hauptmann- Schule	97	91	88	80
Astrid- Lindgren- Schule	310	315	339	342
Grundschule Cyriaxweimar	54	64	64	55
Grundschule Einhausen	40	43	34	40
Grundschule Marbach	118	116	127	141
Grundschule Michelbach	97	88	99	108
Tausendfüßler- Schule	122	129	127	135
Waldschule Wehrda	161	165	148	150
Grundschule Wehrshausen	17	18	20	26
Geschwister Scholl- Schule	103	113	98	104
Otto- Ubbelohde- Schule (6-jährige Grundschule)	165	153	159	163
Erich Kästner Schule	220	214	216	205
Emil- von- Behring- Schule	72	67	65	64
Theodor- Heuss- Schule	195	191	175	173
Summe	1.934	1.929	1.916	1.936
6-jährige Grundschule, Förderstufen, Haupt- und Realschulen				
Otto- Ubbelohde- Schule (6-jährige Grundschule)	82	70	68	79
Emil- von- Behring- Schule				
Förderstufe	133	112	113	121
Hauptschule	69	55	47	42
Realschule	322	338	304	279
Friedrich- Ebert- Schule				
Förderstufe	57	56	48	Mittel-
Hauptschule	57	62	62	stufen-
Realschule	154	135	126	schule
				189

¹¹ Die Schülerzahlen wurden vom Fachdienst 40 „Schule“, Fachbereich „Schule, Bildung, Kultur und Freizeit“, Magistrat der Universitätsstadt Marburg zur Verfügung gestellt. Die Auflistung umfasst ausschließlich Schulen in städtischer Trägerschaft.

Fortführung des Anhangs 11 - „Zusammenstellung der Marburger Schülerzahlen“¹²

	Schuljahr			
	2009/2010	2010/2011	2011/2012	2012/2013
Gymnasien, Gesamtschulen				
Elisabethschule	1.294	1.281	1.250	1.186
Gymnasium Philippinum	1.144	1.095	1.088	1.027
Martin- Luther- Schule	1.312	1.319	1.278	1.198
Richtsberg- Gesamtschule	560	588	586	599
Summe	5.588	5.534	5.431	5.134
Förderschulen				
Pestalozzischule (aktuell „Schule am Schwanhof“)	72	74	71	100 ¹³
Mosaikschule	59	60	53	57
Fronhofschule	47	35	36	-
Erich Kästner Schule (Schule für Körperbehinderte, Lernhilfe)	67	63	50	42
Summe	245	232	210	199
Berufliche Schule				
Adolf- Reichwein- Schule	1.682	1.654	1.637	1.683
Kaufmännische Schulen	1.969	1.929	1.940	1.871
Käthe- Kollwitz- Schule	1.214	1.194	1.235	1.322
Summe	4.865	4.777	4.812	4.876
Abendschulen				
Gymnasium	132	110	92	91
Realschule	131	136	141	128
Hauptschule	7	14	10	19
Summe	270	260	243	238

¹² Die Schülerzahlen wurden vom Fachdienst 40 „Schule“, Fachbereich „Schule, Bildung, Kultur und Freizeit“, Magistrat der Universitätsstadt Marburg zur Verfügung gestellt. Die Auflistung umfasst ausschließlich Schulen in städtischer Trägerschaft.

¹³ Schüler der Fronhofschule werden ab dem Schuljahr 2012/2013 in der Schule am Schwanhof (ehemals Pestalozzischule) beschult

Anhang 12 - Ergänzung zum Abschnitt 3.5.7

„Ehrenamts- Card in Marburg“¹⁴

Jahr	bisher überreichte Ehrenamts- Card (Gültigkeit 3 Jahre)
2005	110
2006	97
2007	44
2008	86
2009	57
2010	73
2011	69
2012	46
Insgesamt	582 (davon 217 Wiederholungsanträge)

¹⁴ Die Ehrenamtsförderung der Universitätsstadt Marburg ist im Fachdienst 15 „Referat für Stadt-, Regional- und Wirtschaftsentwicklung“ verortet. Daten vom Stand 31.12.2012

II. Literaturverzeichnis

Arbeitskreis Soziale Brennpunkte Marburg e.V. (2013):
Entwicklungsbericht 2012-2013. AKSB. Marburg

Arbeitskreis Soziale Brennpunkte Marburg e.V. (2009):
Arbeitskreis Soziale Brennpunkte Marburg e.V.: Jahresbericht 2006-2008. AKSB. Marburg

Arbeitskreis Soziale Brennpunkte Marburg e.V. (2007):
40 Jahre Arbeitskreis Notunterkünfte - Arbeitskreis Soziale Brennpunkte Marburg e.V. AKSB.
Marburg

Berlin- Institut für Bevölkerung und Entwicklung (2012):
Bevölkerungsdynamik. <http://www.berlin-institut.org> [Stand: 14.09.2012]

Bertelsmann Stiftung (2012):
Zivilgesellschaft. Weil Helfen glücklich macht. Wie Engagement gelebt und gefördert wird.
Change - Das Magazin der Bertelsmann Stiftung Ausgabe 3/12. Bertelsmann Stiftung.
Gütersloh

Bundesagentur für Arbeit (2013a):
Der Arbeits- und Ausbildungsmarkt in Deutschland. Monatsbericht Februar 2013.
BfA. Nürnberg

Bundesagentur für Arbeit (2013b):
Der Arbeits- und Ausbildungsmarkt in Deutschland. Monatsbericht Januar 2013.
BfA. Nürnberg

Bundesagentur für Arbeit (2013c):
Der Arbeits- und Ausbildungsmarkt in Deutschland. Monatsbericht Dezember und Jahr 2012.
BfA. Nürnberg

Bundesagentur für Arbeit (2012a):
Arbeitsmarktberichterstattung. Eingliederungsbericht 2011. Bundesagentur für Arbeit.
Nürnberg

Bundesagentur für Arbeit (2012b):
Arbeitsmarktstatistik. Arbeitslose nach Rechtskreisen. Agentur für Arbeit Marburg.
<http://www.arbeitsagentur.de> [Stand 14.09.2012]

Bundesagentur für Arbeit (2012c):
Der Arbeits- und Ausbildungsmarkt in Deutschland. Monatsbericht September 2012. BfA.
Nürnberg

Bundesarbeitsgemeinschaft Wohnungslosenhilfe e.V. (Hrsg.) (2013):
Pressemitteilung vom 1.08.2013. BAG Wohnungslosenhilfe. <http://www.bagw.de/index2.html>
[Stand 2.08.2013]

Bundesarbeitsgemeinschaft Wohnungslosenhilfe e.V. (Hrsg.) (2010):
Statistikbericht 2010. BAG Wohnungslosenhilfe. Bielefeld

Bundesgesetzblatt (2013):
Gesetz zur Fortentwicklung des Meldewesens vom 3. Mai 2013, S. 1084 bis 1103.
Bundesgesetzblatt Jahrgang 2013 Teil I Nr. 22, ausgegeben am 8.05.2013. Bonn

Bundesministerium des Inneren (2011):

Demografiebericht. Bericht der Bundesregierung zur demografischen Lage und künftigen Entwicklung des Landes. BMI. Berlin

Bundesministerium für Arbeit und Soziales (2013a):

Lebenslagen in Deutschland. Der Vierte Armuts- und Reichtumsbericht der Bundesregierung. BMAS. Referat Information, Publikation, Redaktion. Bonn

Bundesministerium für Arbeit und Soziales (2013b):

Soziale Sicherung im Überblick 2013. BMAS. Referat Information, Publikation, Redaktion. Bonn

Bundesministerium für Arbeit und Soziales (2013c):

Grundsicherung für Arbeitssuchende. Sozialgesetzbuch (SGB II). Fragen und Antworten. BMAS. Bonn

Bundesministerium für Arbeit und Soziales (2012a):

Soziale Sicherung im Überblick 2012. BMAS. Referat Information, Publikation, Redaktion. Bonn

Bundesministerium für Arbeit und Soziales (2012b):

Grundsicherung für Arbeitssuchende. Sozialgesetzbuch (SGB II). Fragen und Antworten. Aktualisierung 2012. BMAS. Bonn

Bundesministerium für Arbeit und Soziales (2009):

Sozialbericht 2009. BMAS. Referat Information, Publikation, Redaktion. Bonn

Bundesministerium für Arbeit und Soziales (2008):

Lebenslagen in Deutschland. Der dritte Armuts- und Reichtumsbericht der Bundesregierung. BMAS. Bonn

Bundesministerium für Familie, Senioren, Frauen und Jugend (2012a):

Alleinerziehende in Deutschland - Lebenssituationen und Lebenswirklichkeiten von Müttern und Kindern. Monitor Familienforschung. Ausgabe 28. BMFSFJ. Berlin

Bundesministerium für Familie, Senioren, Frauen und Jugend (2012b):

Familienreport 2012. Leistungen, Wirkungen, Trends. BMFSFJ. Berlin

Bundesministerium für Justiz (2013):

Gesetz zur Gleichstellung behinderter Menschen. Behindertengleichstellungsgesetz - BGG. <http://www.gesetze-im-internet.de/bgg/BJNR146800002.html> [Stand 3.03.2013]

Bundeszentrale für politische Bildung (2013):

Aktuelle Situation und demografische Herausforderungen. <http://www.bpb.de> [Stand: 5.03.2013]

Caritasverband Marburg e.V. (2012):

Unser Verband. <http://www.caritas-marburg.de> [Stand: 23.11.2012]

Der Paritätische Gesamtverband (Hrsg.) (2012):

Positive Trends gestoppt, negative Trends beschleunigt. Bericht zur regionalen Armutsentwicklung in Deutschland 2012. Der Paritätische Gesamtverband. Berlin

Der Paritätische Gesamtverband (Hrsg.) (2011):
Von Verhärtungen und neuen Trend. Bericht zur regionalen Armutsentwicklung in Deutschland 2011. Der Paritätische Gesamtverband. Berlin

Der Verband Deutscher Städtestatistiker (VDSt) (2013):
Kommunales Statistisches Informationssystem. AGK - Kommunales Raumbezugssystem.
<http://www.staedtestatistik.de/agk.html> [Stand: 4.03.2013]

Dettmering, E. (2007):
Kleine Marburger Stadtgeschichte. Verlag Friedrich Pustet. Regensburg

Deutscher Verein für öffentliche und private Fürsorge e.V. (2011a):
Eckpunkte für eine integrierte Sozial- und Finanzplanung in Kommunen. DV. Berlin.

Deutscher Verein für öffentliche und private Fürsorge e.V. (2011b):
Eckpunkte für einen inklusiven Sozialraum. DV. Berlin.

Deutsches Institut für Urbanistik (2012):
Berichte 3/2012. Forschung und Dienstleistung für deutsche Städte. Difu. Berlin

Diakonisches Werk Oberhessen (2010):
Wohnungslosenhilfe Marburg. Konzept 2010 - Entwurf. Zentrale für diakonische Dienste. Marburg

Freiwilligenagentur Marburg-Biedenkopf e.V. (2010):
10 Jahre Freiwilligenagentur Marburg-Biedenkopf. Marburg

GESIS - Leibniz-Institut für Sozialwissenschaften (2012):
Sozialindikatorenforschung. System Sozialer Indikatoren in Deutschland.
<http://www.gesis.org/unser-angebot/daten-analysieren/soziale-indikatoren> [Stand: 3.09.12]

GeWoBau Marburg (2012):
Mieten auf dem Wohnungsmarkt in Marburg: ein Überblick. In „GeWoBau Marburg aktuell“. Informationen für Mieter, Wohnungseigentümer und Geschäftspartner. Ausgabe Juli 2012, Nummer 55, Gemeinnützige Wohnungsbau GmbH Marburg-Lahn. Marburg; S. 1-2

GeWoBau Marburg (2011):
Geschäftsbericht 2010. Gemeinnützige Wohnungsbau GmbH Marburg-Lahn. Marburg

Gutachterausschuss für Immobilienwerte für den Bereich der Stadt Marburg (2012):
Immobilienmarktbericht für den Bereich der Stadt Marburg 2012. Geschäftsstelle des Gutachterausschusses beim Magistrat der Stadt Marburg. Fachdienst 60. Marburg

Hammer, V./ Lutz, R./ Mardorf, S./ Rund, M. (Hrsg.) (2010):
Gemeinsam leben - gemeinsam gestalten. Zugänge und Perspektiven Integrierter Sozialraumplanung. Campus Verlag. Frankfurt am Main

Hartwig, J. (2010):
Strategische Steuerung kommunaler Sozialpolitik. Eigenverlag des Deutschen Vereins für öffentliche und private Fürsorge e.V. Berlin

Hartwig, J. (Hrsg.) (2009):
Sozialmonitoring – Steuerung des demografischen und sozialen Wandels. Eigenverlag des Deutschen Vereins für öffentliche und private Fürsorge e.V. Berlin

Hessisches Sozialministerium (2012a):
Hessischer Landessozialbericht. HSM. Wiesbaden

Hessisches Sozialministerium (2012b):
Presseinformation 8.10.2012. 10 Jahre Qualifizierungsprogramme für ehrenamtliches Engagement in Hessen. HSM. Wiesbaden

Hessisches Statistisches Landesamt (2013a):
Zensus 2011. Bevölkerung, Gemeinde Marburg, Universitätsstadt am 9. Mai 2011. Wiesbaden

Hessisches Statistisches Landesamt (2013b):
Zensus 2011. Gebäude und Wohnungen. Gemeinde Marburg, Universitätsstadt am 9. Mai 2011. Wiesbaden

Hessisches Statistisches Landesamt (2013c):
Daten und Fakten. <http://www.hsl.de> [Stand: 5.03.2013]

Hessisches Statistisches Landesamt (Hg.) (2012a):
Konjunkturprognose Hessen 2013. Gemeinschaftsanalyse und -prognose der Konjunktur in Hessen. HSL. Wiesbaden

Hessisches Statistisches Landesamt (2012b):
Hessische Kreiszahlen. Ausgewählte neue Daten für Landkreise und kreisfreie Städte. Band 2, 2012. 57. Jahrgang. HSL. Wiesbaden

Hessisches Statistisches Landesamt (2012c):
Hessische Gemeindestatistik 2011. Ausgewählte Strukturdaten aus Bevölkerung und Wirtschaft 2010. HSL. Wiesbaden

Hessisches Statistisches Landesamt (2011):
Statistische Berichte. Die Einkommen der Lohn- und Einkommensteuerpflichtigen in den hessischen Gemeinden im Jahr 2007. HSL. Wiesbaden

Kläui, K. (2008):
Zauberwort Sozialberichterstattung: Möglichkeiten und Grenzen der integrierten kommunalen Sozialberichterstattung. Driesen Verlag. Taunusstein

Landkreis Marburg-Biedenkopf (Hrsg.) (2012a):
Sachstandsbericht des KreisJobCenters Marburg-Biedenkopf Juli 2012. Landkreis Marburg-Biedenkopf. Marburg

Landkreis Marburg- Biedenkopf (Hrsg.) (2012b):
Hinweise zur Angemessenheit von Unterkunftskosten. Handout des KreisJobCenters Marburg Biedenkopf. Landkreis Marburg-Biedenkopf. Marburg

Landkreis Marburg Biedenkopf (Hrsg.) (2010):
NEIN zu Häuslicher Gewalt. Beratung und Hilfe für Betroffene. Runder Tisch „Keine Gewalt gegen Frauen und Kinder im Landkreis Marburg-Biedenkopf“.
Landkreis Marburg-Biedenkopf. Marburg

Landeswohlfahrtsverband Hessen (2005):
Der LWV wirbt für mehr Barrierefreiheit. Eine Aktion des LWV Hessen. Kassel

Lenz, M. (2007):

Auf dem Weg zur sozialen Stadt. Abbau benachteiligter Wohnbedingungen als Instrument der Armutsbekämpfung. Deutscher Universitäts- Verlag. Wiesbaden

Magistrat der Universitätsstadt Marburg (Hrsg.) (2013):

Sozialplanung der Universitätsstadt Marburg. <http://www.marburg.de/de/120240>

[Stand: 1.06.2013]. Fachbereich Arbeit, Soziales und Wohnen. Fachdienst Soziale Leistungen. Marburg

Magistrat der Universitätsstadt Marburg (Hrsg.) (2012a):

Marburger Zahlen 2009-2010. Stadtentwicklungsplanung. Ausgabe 48/2012. Referat für Stadt-, Regional- und Wirtschaftsentwicklung. Marburg

Magistrat der Universitätsstadt Marburg (Hrsg.) (2012b):

Marburg kurzgefasst. <http://www.marburg.de/de/12908> [Stand: 14.09.2012]

Magistrat der Universitätsstadt Marburg (2012c):

Flyer „Raus ins Leben durch sinnvolle Beschäftigung“, Fachbereich „Arbeit, Soziales und Wohnen“

Magistrat der Universitätsstadt Marburg (Hrsg.) (2012d):

Adressen, Anlaufstellen, Beratungsangebote, Informationen für Migrantinnen und Migranten. erstellt vom Gleichberechtigungsreferat und dem Ausländerbeirat. Marburg

Magistrat der Universitätsstadt Marburg (Hrsg.) (2012e):

Beratungszentrum mit integriertem Pflegestützpunkt (BiP). <http://www.marburg.de/de/107167> [14.09.2012]

Magistrat der Universitätsstadt Marburg (Hrsg.) (2012f):

Wohnen im Alter . Dokumentation. Wie wir im Alter leben möchten. Vortragsreihe 2011. Stabsstelle Altenplanung. Marburg

Magistrat der Universitätsstadt Marburg (2012g):

Bildung - Betreuung - Erziehung. Betreuungsangebote an Grundschulen in Marburg. Konzeption 2012. Fachdienst Schule. Marburg

Magistrat der Universitätsstadt Marburg (Hrsg.) (2011):

Informationsbroschüre für Menschen mit Behinderung. Fachbereich „Arbeit, Soziales und Wohnen“. Behindertenhilfe. 9. Auflage. Marburg

Magistrat der Universitätsstadt Marburg (Hrsg.) (2010):

Marburger Zahlen 2008. Stadtentwicklungsplanung. Ausgabe 45/2010. Referat für Stadt-, Regional- und Wirtschaftsentwicklung. Marburg

Magistrat der Universitätsstadt Marburg (Hrsg.) (2009a):

Marburger Zahlen 2007. Stadtentwicklungsplanung. Ausgabe 44/2009. Referat für Stadt-, Regional- und Wirtschaftsentwicklung. Marburg

Magistrat der Universitätsstadt Marburg (Hrsg.) (2009b):

Infrastrukturbericht 2009. Fachbereich Arbeit, Soziales und Wohnen. Fachdienst Soziale Leistungen. Marburg

Magistrat der Universitätsstadt Marburg (Hrsg.) (2009c):

Marburger Familienatlas. Informationsbroschüre für Mütter, Väter, Großeltern, Kinder und Jugendliche. BVB Verlagsgesellschaft mbH. Nordhorn

Magistrat der Universitätsstadt Marburg (Hrsg.) (2009d):
Rat & Hilfe für (allein) erziehende Mütter und Väter in Marburg. Gleichberechtigungsreferat.
Marburg

Magistrat der Universitätsstadt Marburg (Hrsg.) (2008a):
Armutsbericht 2008. Fachbereich 4 Arbeit, Soziales und Wohnen. Marburg

Magistrat der Universitätsstadt Marburg (Hrsg.) (2008b):
Marburger Zahlen 2004-2006. Stadtentwicklungsplanung. Ausgabe 43/2008. Referat für
Stadt-, Regional- und Wirtschaftsentwicklung. Marburg

Magistrat der Universitätsstadt Marburg (Hrsg.) (2008c):
Marburger Stadtführer für Menschen mit Behinderung. Fachbereich Soziales. 2. Auflage
Marburg

Magistrat der Universitätsstadt Marburg (Hrsg.) (2005a):
Ermäßigungen und Übernahme der Kinderbetreuungsgebühren im Kindergartenjahr
2003/2004. Marburger Beiträge zur Jugendhilfeplanung Nr. 4 (01/2005). Fachbereich Fami-
lie, Jugend und Soziales, Jugendhilfeplanung und FD Kindertagesbetreuung. Marburg

Magistrat der Universitätsstadt Marburg (Hrsg.) (2005b):
Marburger Zahlen 2003. Stadtentwicklungsplanung. Ausgabe 42/2005. Referat für Stadt-,
Regional- und Wirtschaftsentwicklung. Marburg

Magistrat der Universitätsstadt Marburg (Hrsg.) (2004a):
Marburger Sozialdatenbericht 2003. Sozialdaten zum Sozialhilfebezug in der Universitäts-
stadt Marburg. Marburg

Magistrat der Universitätsstadt Marburg (Hrsg.) (2004b):
Marburg 2020 - Demographischer Wandel. Schriften zur Marburger Stadtentwicklung
41/2004. Fachdienst Stadtentwicklung und Statistik. Marburg

Magistrat der Universitätsstadt Marburg (Hrsg.) (2003a):
Marburger Zahlen 2001-2002. Stadtentwicklungsplanung. Ausgabe 40/203. Referat für
Stadt-, Regional- und Wirtschaftsentwicklung. Marburg

Magistrat der Universitätsstadt Marburg (Hrsg.) (2003b):
Marburg 2020 - Bevölkerungsentwicklung und Wohnungsbedarf. Schriften zur Marburger
Stadtentwicklung 39/2003. Fachdienst Stadtentwicklung und Statistik. Marburg

Mardorf, S. (2006):
Konzepte und Methoden von Sozialberichterstattung. VS Verlag für Sozialwissenschaften.
Wiesbaden

Ministerium für Arbeit, Integration und Soziales des Landes Nordrhein-Westfalen (Hrsg.)
(2011): Moderne Sozialplanung. Ein Handbuch für Kommunen. Düsseldorf

Pestel Institut (2012a):
Bedarf an Sozialwohnungen in Deutschland. Wohnungsbau Initiative. Pestel Institut.
Hannover

Pestel Institut (2012b):
Mietwohnungsbau in Deutschland - regionale Verteilung, Wohnungsgrößen, Preissegmente.
Wohnungsbau Initiative. Pestel Institut. Hannover

Polizeipräsidium Mittelhessen (2013):
Polizeiliche Kriminalstatistik 2012. Presseinformation. Presse- und Öffentlichkeitsarbeit.
Marburg

Polizeipräsidium Mittelhessen (2012):
Polizeiliche Kriminalstatistik 2011. Presseinformation. Presse- und Öffentlichkeitsarbeit.
Marburg

Statistische Ämter des Bundes und der Länder (Hrsg.) (2012):
Soziale Mindestsicherung in Deutschland 2010. Statistisches Bundesamt. Wiesbaden

Statistisches Bundesamt (Destatis) (2012):
„Wohnen 2010“. Pressemitteilung des Statistischen Bundesamtes vom 15.03.2012.
<http://www.destatis.de> [15.3.2012]

Statistisches Bundesamt (Destatis) und
Wissenschaftszentrum Berlin für Sozialforschung (WZB) (2011):
Datenreport 2011. Ein Sozialbericht für die Bundesrepublik Deutschland. Band I.
Bundeszentrale für politische Bildung. Bonn

Statistisches Bundesamt (Destatis) (2009):
Bevölkerung Deutschlands bis 2060. 12. koordinierte Bevölkerungsvorausberechnung.
Begleitmaterial zur Pressekonferenz am 18. November 2009 in Berlin. Wiesbaden

Stegmann, M. (1999):
Kommunale Sozialplanung als Fachaufgabe. In: Sozialwissenschaften und Berufspraxis.
22. Jahrgang. Heft 4. S. 303- 319

VdW südwest. Verband der Südwestdeutschen Wohnungswirtschaft e.V. (2012):
Regionaler Konjunkturbericht 2012. Mittelhessischer Wohnungsmarkt. IWU –
Institut Wohnen und Umwelt GmbH. Darmstadt

Verbandes Deutscher Städtestatistik (VDSt) (2012):
Kommunales Raumbezugssystem.<http://www.staedtestatistik.de/agk.html> [Stand 12.10.2012]

Verein zur Förderung der Integration Behinderter e.V. (2013):
Verein und Ziele der Arbeit des fib e.V. www.fib-ev-marburg.de [Stand: 4.03.2013]

VSOP - Verein für Sozialplanung e.V. (2012a):
Inklusion - Gestaltungsprinzip in der Sozialplanung. Unterlagen der Jahrestagung 2012 des
Vereins für Sozialplanung. 24. und 25.05.12 in Steinbach. Speyer

VSOP - Verein für Sozialplanung e.V. (2012b):
Positionspapier „Inklusive Sozialplanung“. VSOP. Speyer

VSOP - Verein für Sozialplanung e.V. (2008):
Kompass Sozialplanung. Zwischen Gestaltung und Verwaltung im Reformprozess.
VSOP. Speyer

Wohngeld.org (2012):
<http://www.wohngeld.org/mietstufe.html> [Stand 10.10.2012]

III. Datenquellen

Bundesagentur für Arbeit/ Statistik-Service-Südwest

Arbeitsmarktstatistik, Arbeitslosenquoten
Arbeitslose im Agenturbezirk nach Rechtskreisen

Caritasverband Marburg e.V.

Statistik der Schuldnerberatung

Diakonisches Werk Oberhessen, Zentrale für Diakonische Dienste

Statistik der Fachberatung Wohnen
Statistik der Tagesaufenthaltsstätte (TAS)

Die Marburger Tafel e.V.

Statistiken

Freiwilligenagentur Marburg – Biedenkopf e.V.

Freiwilligenstatistik, Bürgerschaftliches Engagement

GeWoBau

Geschäftsberichte, Sonderauswertungen

Hephata - Hessisches Diakoniezentrum e.V.

Belegungszahlen des Sozialtherapeutischen Übergangwohnheimes/
Betreutes Wohnen für wohnungslose Männer im Marbacher Weg 11

Hessisches Amt für Versorgung und Soziales Gießen

Behinderte Menschen in der Stadt Marburg. Statistik 2011 und 2012

Hessisches Statistisches Landesamt

Hessische Gemeindestatistik
Pressenewsletter
Sonderauswertungen
Zensus 2011

Hessische Zentrale für Datenverarbeitung in Wiesbaden

Wohngeldstatistik

Landkreis Marburg-Biedenkopf

KreisJobCenter Marburg-Biedenkopf (*Kommunales Job Center*)
- Sachstandsberichte
- Sonderauswertungen

Magistrat der Universitätsstadt Marburg

Fachbereich 1	-	Zentrale Dienste
Fachdienst 11	-	Technische Dienste
Fachdienst 13	-	Presse und Öffentlichkeitsarbeit & Bürger/innen- Kommunikation
Fachdienst 15	-	Referat für Stadt- Regional- und Wirtschaftsentwicklung

Magistrat der Universitätsstadt Marburg

Fachbereich 2	-	Schule, Bildung, Kultur und Freizeit
Fachdienst 40	-	Schule
Fachdienst 43	-	Volkshochschule
Fachbereich 3	-	Öffentliche Sicherheit, Ordnung und Brandschutz
Fachdienst 31	-	Ausländerbehörde
Fachdienst 34/36	-	Stadtbüro und Standesamt
Fachbereich 4	-	Arbeit, Soziales und Wohnen
Fachdienst 50	-	Soziale Leistungen
Fachdienst 55	-	Wohnungswesen
Fachdienst 59	-	Arbeitsgelegenheiten, Verbundausbildung, Jugendberufshilfe
Fachbereich 5	-	Kinder, Jugend und Familie
Fachdienst 51	-	Zentrale Jugendhilfedienste Jugendhilfeplanung
Fachdienst 56	-	Jugendförderung
Fachdienst 57	-	Soziale Dienste
Fachdienst 58	-	Kinderbetreuung
Fachbereich 6	-	Planen, Bauen und Umwelt
Fachdienst 60	-	Bauverwaltung, Gebäudewirtschaft und Vermessung Geschäftsstelle Gutachterausschuss
Fachdienst 61	-	Stadtplanung
Fachdienst 63	-	Bauaufsicht

Fachdienst 16	-	Gleichberechtigungsreferat
Fachdienst 17	-	Stabsstelle Altenplanung

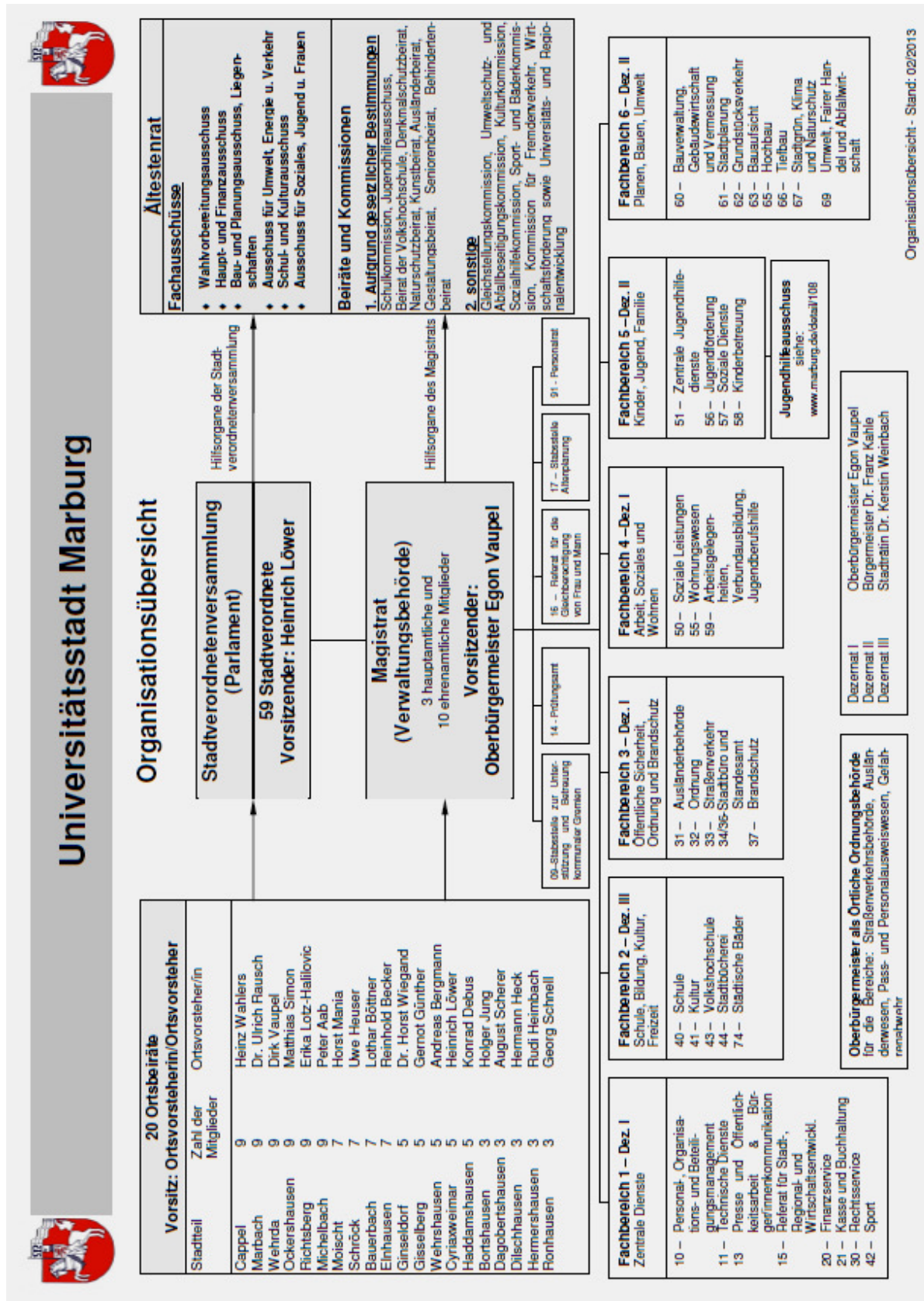
Philipps-Universität Marburg Studierendenzahlen

Polizeipräsidium Mittelhessen Kriminalstatistiken

Statistisches Bundesamt Zensus 2011

Verein zur Förderung und Integration Behinderter e.V. Jahresberichte

IV. Organisationsübersicht Universitätsstadt Marburg¹⁵



¹⁵ Magistrat der Universitätsstadt Marburg, Stand: Februar 2013

V. Abbildungs- und Tabellenverzeichnis

<u>Abbildungen</u>	<u>Seite</u>
Abbildung 1 „Ziele verbinden Politik und Verwaltung“	10
Abbildung 2 „Die räumliche Lage der statistischen Bezirke Marburgs“	15
Abbildung 3 „Die Marburger Bevölkerung in den Stadtteilen“	19
Abbildung 4 „Bevölkerungsentwicklung in den Marburger Stadtteilen“	23
Abbildung 5 „Familienstand - Lebensformen in Marburg“	26
Abbildung 6 „Die Marburger Alterspyramide“	30
Abbildung 7 „Altersaufbau der Bevölkerung in Deutschland“	31
Abbildung 8 „Sozialversicherungspflichtig Beschäftigte in Hessen“	42
Abbildung 9 „Arbeitslosenbestand in Hessen“	48
Abbildung 10 „Der Marburger Stadtpass im Zeitraum 2010 bis 2012“	66
Abbildung 11 „Gebäude- und Wohnungsbestand in Marburg“	70
Abbildung 12 „Entwicklung der Zahl der Wohnungslosen in Deutschland“	78
Abbildung 13 „Verteilung der Studierenden auf die Fachbereiche“	93
Abbildung 14 „Angebot der Volkshochschule Marburg“	94
Abbildung 15 „Struktur der Delikte im Landkreis Marburg-Biedenkopf“	97
Abbildung 16 „Straftaten am Marktdreieck“	99
<u>Tabellen</u>	<u>Seite</u>
Tabelle 1 „Die Marburger Bevölkerung im Zeitraum 2009 bis 2012“	17
Tabelle 2 „Die Marburger Bevölkerung in den Stadtteilen“	18
Tabelle 3 „Natürliche und räumliche Bevölkerungsbewegung in Marburg“	20
Tabelle 4 „Bevölkerungsbilanz in der Marburger Kernstadt“	22
Tabelle 5 „Bevölkerungsbilanz in den Außenstadtteilen von Marburg“	22
Tabelle 6 „Haushalte in der Marburger Kernstadt“	25
Tabelle 7 „Haushalte in den Außenstadtteilen von Marburg“	25
Tabelle 8 „Die Altersstruktur in Marburg“	28

Tabellen		Seite
Tabelle	9 „Nationalitäten in Marburg“	33
Tabelle	10 „Stärkste Nationalitäten der ausländischen Bevölkerung in Marburg“	33
Tabelle	11 „Nichtdeutsche Bevölkerung aus Europa in Marburg“	34
Tabelle	12 „Fluktuation“	34
Tabelle	13 „Menschen mit Behinderung in Marburg“	38
Tabelle	14 „Sozialversicherungspflichtig Beschäftigte (SvB) am Arbeitsort (AO)“	42
Tabelle	15 „Sozialversicherungspflichtig Beschäftigte (SvB) am Wohnort (WO)“	43
Tabelle	16 „Einkommensverteilung bei Vollzeitbeschäftigten im Landkreis MR-BID“	45
Tabelle	17 „Einkommensverteilung bei Teilzeitbeschäftigten im Landkreis MR-BID“	46
Tabelle	18 „Arbeitslosenquoten“	48
Tabelle	19 „Anzahl der Arbeitslosen in Marburg, aufgeschlüsselt nach SGB II und SGB III“	49
Tabelle	20 „Anzahl der Arbeitslosen im SGB II in Marburg im Jahr 2011“	50
Tabelle	21 „Schuldner- und Insolvenzberatung der Caritas im Jahr 2012“	52
Tabelle	22 „SGB II - Miethöchstgrenzen in der Universitätsstadt Marburg“	54
Tabelle	23 „Personen in SGB II Bedarfsgemeinschaften in Marburg“	55
Tabelle	24 „Erwerbsfähige in SGB II Bedarfsgemeinschaften in Marburg“	55
Tabelle	25 „Kinder in SGB II Bedarfsgemeinschaften in Marburg“	56
Tabelle	26 „Bedarfsgemeinschaften mit Einkommen aus Erwerbstätigkeit“	56
Tabelle	27 „SGB XII Leistungen - Hilfe zum Lebensunterhalt“	57
Tabelle	28 „SGB XII Leistungen - Grundsicherung bei voller Erwerbsminderung“	58
Tabelle	29 „SGB XII Leistungen - Grundsicherung im Alter“	58
Tabelle	30 „SGB XII und Asylbewerberleistungsgesetz 2012“	58
Tabelle	31 „SGB XII und AsylbLG Leistungsberechtigte 2012 nach statistischen Bezirken“	59
Tabelle	32 „Familienstand und Altersstruktur im SGB XII und AsylbLG 2012“	60
Tabelle	33 „Mietstufen“	61

Tabellen		Seite
Tabelle 34	„Wohngeld von 2007 bis 2012 in Marburg“	61
Tabelle 35	„Haushalte im Wohngeldbezug im Jahr 2012 in Marburg“	62
Tabelle 36	„Anzahl potentiell anspruchsberechtigte Kinder und Jugendliche in Marburg“	64
Tabelle 37	„Aktive Inanspruchnahme der BuT- Leistungen in Marburg“	64
Tabelle 38	„In Anspruch genommene Leistungen in Marburg“	65
Tabelle 39	„Stadtpass- Einkommensgrenze“	66
Tabelle 40	„Baugenehmigungen 2006 bis 2011 in Marburg“	68
Tabelle 41	„Baufertigstellungen 2006 bis 2011 in Marburg“	68
Tabelle 42	„Fertiggestellte Wohnungen 2011 in Marburg“	69
Tabelle 43	„Bestand von Wohngebäuden und Wohnungen 2006 bis 2011“	69
Tabelle 44	„Sozialwohnungsbestand bis 2017 in der Universitätsstadt Marburg“	73
Tabelle 45	„Sozialwohnungssuchende Haushalte in Marburg“	75
Tabelle 46	„Wohnungssuchende Haushalte, die bisher ohne eigene Wohnung sind“	75
Tabelle 47	„Unterbringung in Obdachlosenunterkünften“	76
Tabelle 48	„Räumungsfälle 2009 bis 2012“	77
Tabelle 49	„Fachberatung Wohnen“	79
Tabelle 50	„BesucherInnen der Tagesaufenthaltsstätte in den Jahren 2010 bis 2012“	80
Tabelle 51	„Belegung Hephata“	81
Tabelle 52	„Altersstruktur Hephata“	81
Tabelle 53	„Kinder in der vorschulischen Tagesbetreuung in Marburg“	83
Tabelle 54	„Anzahl der teilnehmenden Kinder an Betreuungsangeboten in Marburg“	85
Tabelle 55	„Angemeldete Kinder im Verhältnis zu Schülerzahlen und Betreuungszeiten“	87
Tabelle 56	„Zuschuss-/ Nachlassbetrag“	88
Tabelle 57	„Einkommensgrenzen“	89

<u>Tabellen</u>	<u>Seite</u>
Tabelle 58 „Zusammenstellung der Marburger Schülerzahlen“	90
Tabelle 59 „Studierendenzahlen 2001 bis 2013“	92
Tabelle 60 „VHS - Kurse und Seminare“	94
Tabelle 61 „Straftaten und Aufklärungsquoten in der Universitätsstadt Marburg“	100
Tabelle 62 „Tatverdächtige nach Alter und Geschlecht“	101

<u>Abbildungen und Tabellen im Anhang</u>	<u>Seite</u>
Anhang 1 „Die statistischen Bezirke Marburgs“	108
Anhang 2 „Bevölkerungsentwicklung in der Marburger Kernstadt“	109
Anhang 3 „Bevölkerungsentwicklung in Marburger Außenstadtteilen“	110
Anhang 4 „Marburger Bevölkerung nach Altersklassen“	111
Anhang 5 „Sozialversicherungspflichtige Beschäftigte in Deutschland und Hessen“	112
Anhang 6 „Die Einkommen der Lohn- und Einkommenssteuerpflichtigen in Marburg im Jahr 2007“	113
Anhang 7 „Arbeitslose nach Rechtskreisen in Deutschland“	113
Anhang 8 „Personen in SGB II Bedarfsgemeinschaften 2011 in Marburg“	114
Anhang 9 „SGB XII und Asylbewerberleistungsgesetz 2011“	115
Anhang 10 „Familienstand und Altersstruktur im SGB XII und AsylbLG 2011“	115
Anhang 11 „Zusammenstellung der Marburger Schülerzahlen“	116
Anhang 12 „Ehrenamts- Card in Marburg“	118

