

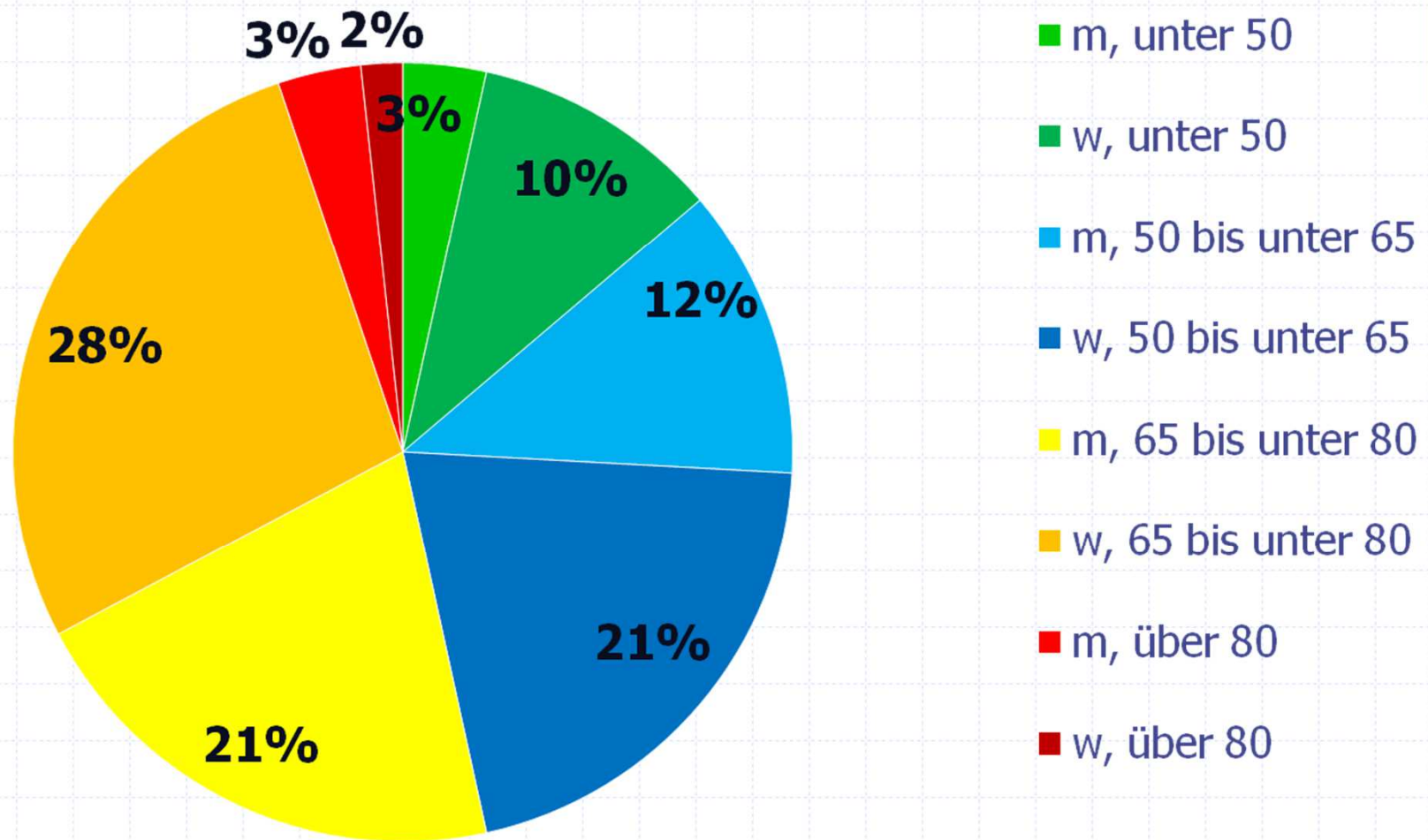
# Fragebogenergebnisse

Älterwerden im Stadtteil  
Ginseldorf

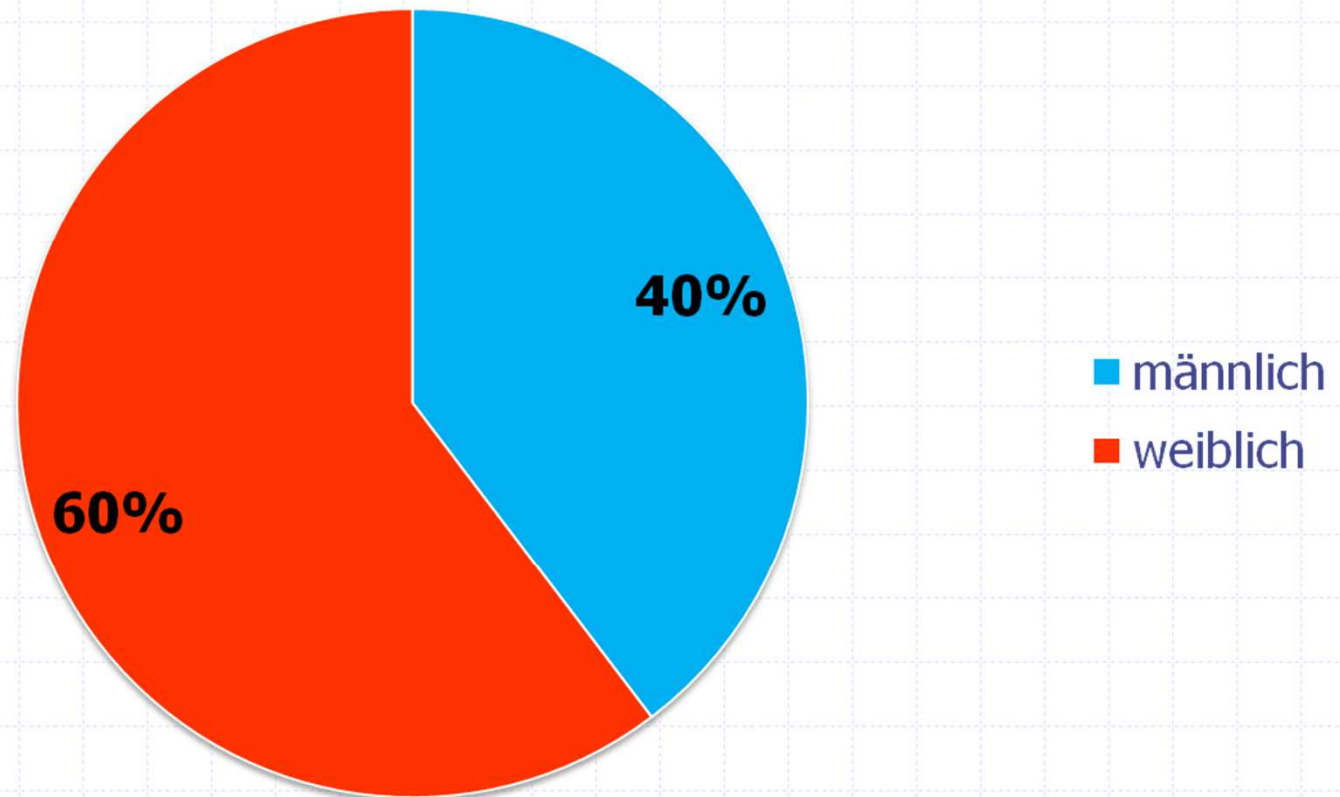
# Allgemein

- ◆ 45 Fragebögen (N=-), ca. - % Rücklaufquote
- ◆ Angabe von mehreren Personen bei Frage 1.1  
– Paare/Familien haben (möglicherweise)  
gemeinsam ausgefüllt: 13 x 2 Personen
- ◆ 58 Personen in 45 Fragebögen
- ◆ Ca. 6 Seiten Hinweise und Ergänzungen

# Befragte nach Alter und Geschlecht



# Personen nach Geschlecht



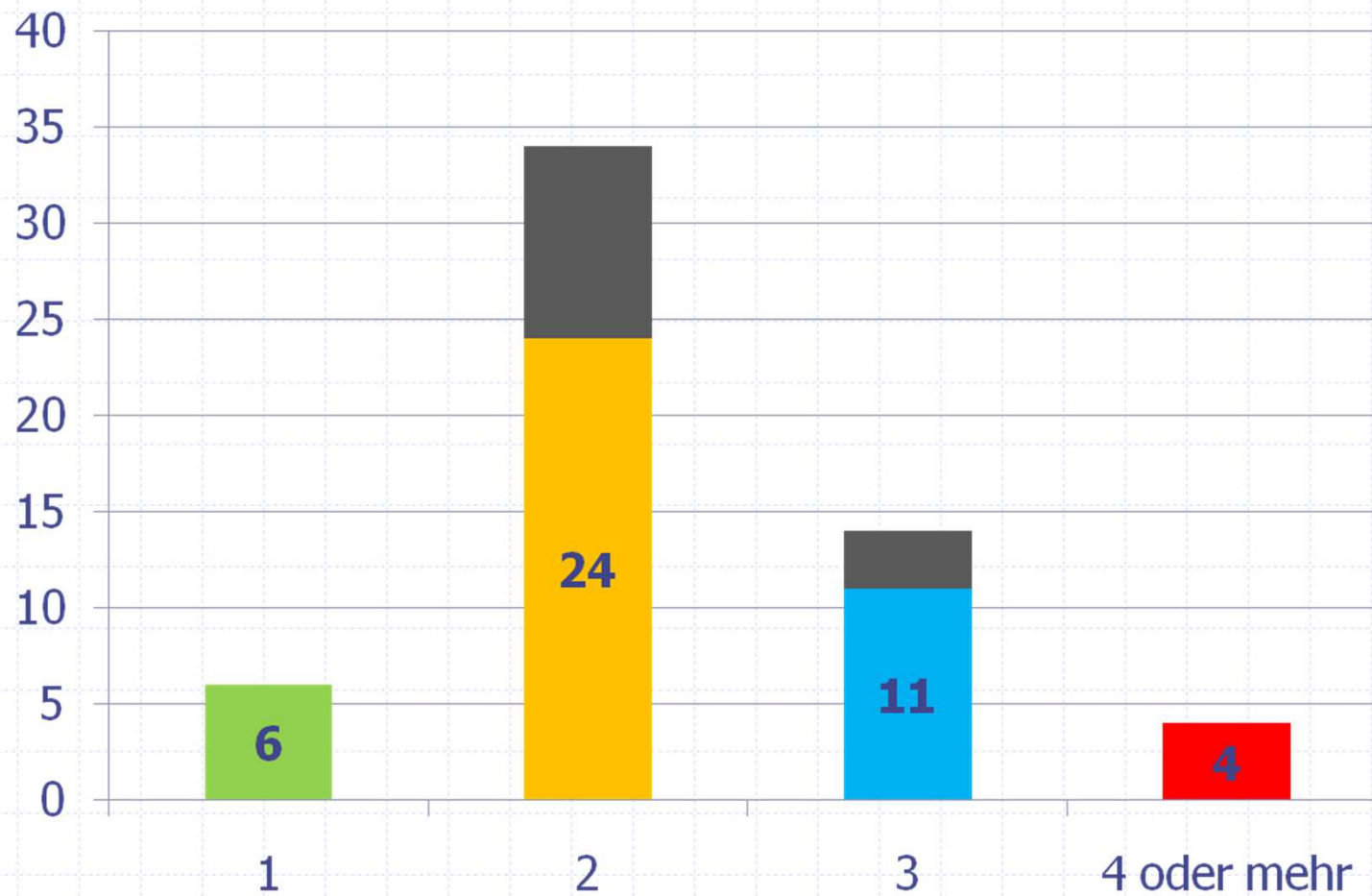
# Gliederung

- ◆ Wohnsituation – jetzt und im Alter
- ◆ Hilfen und Unterstützung
- ◆ Angebote für Ältere
- ◆ Wichtig für Alter in Ginseldorf
- ◆ Angebote der Vereine
- ◆ Öffentlicher Nahverkehr
- ◆ Engagement und Besondere Wohnform

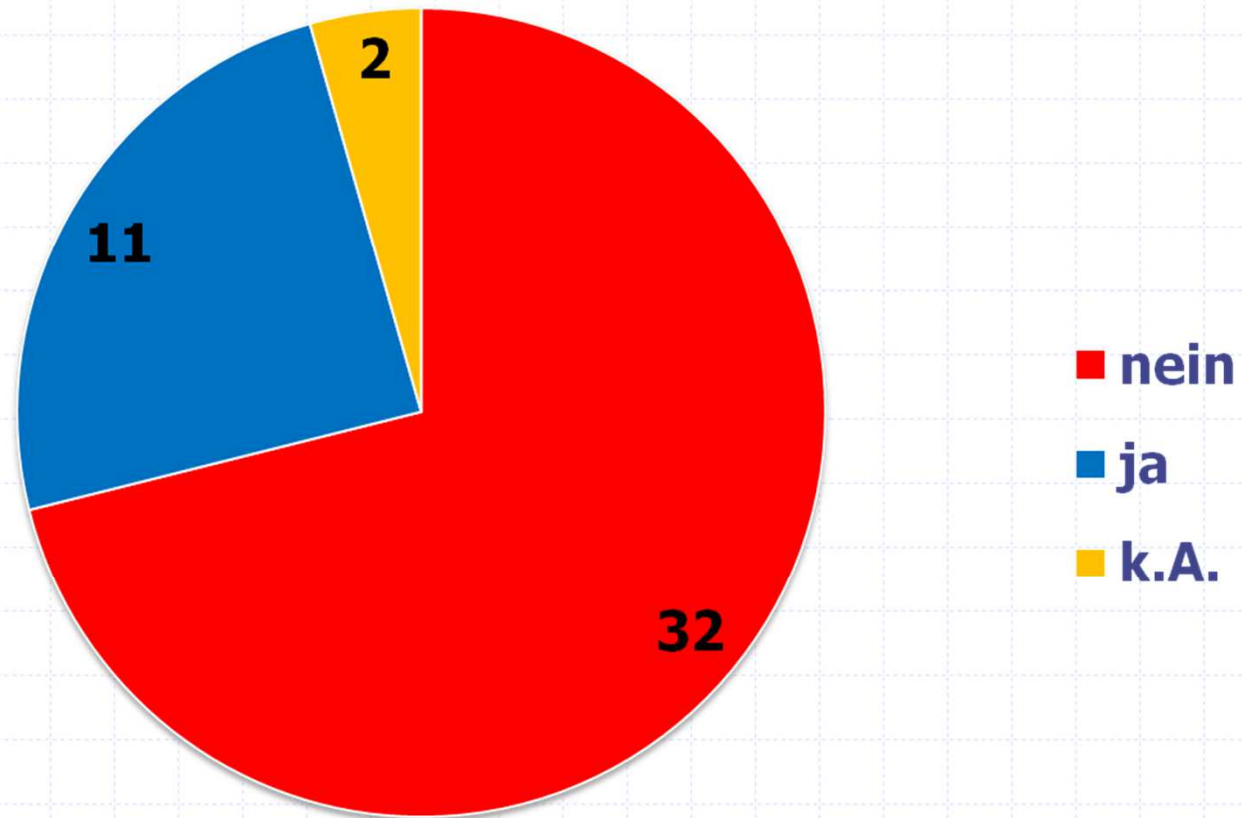
# Wohnen Sie:



# Haushaltgröße

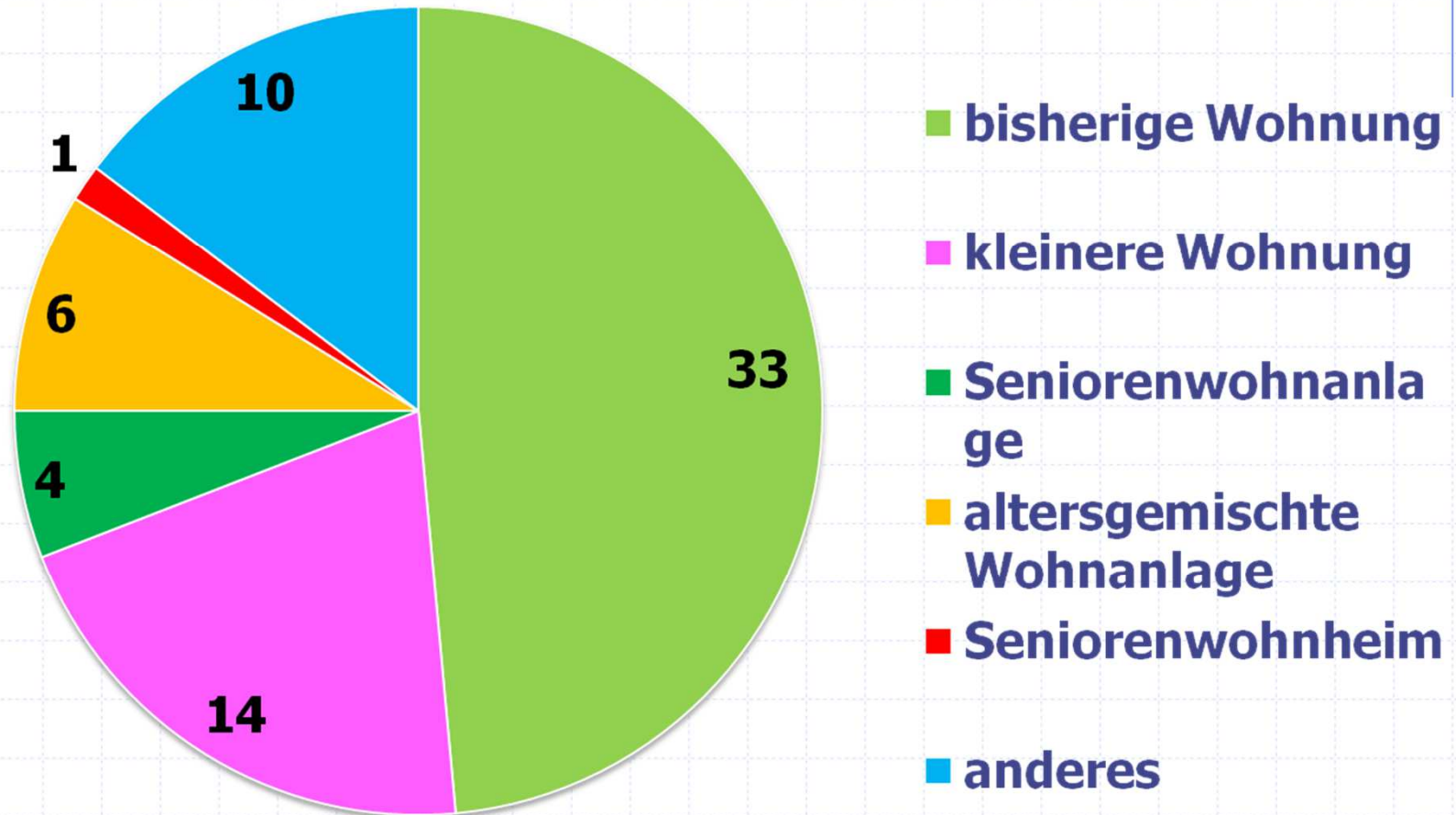


# Wunsch nach Änderung der Wohnsituation für das Alter





# Vorstellungen über das Wohnen im Alter



# Besondere Wünsche/Hinweise

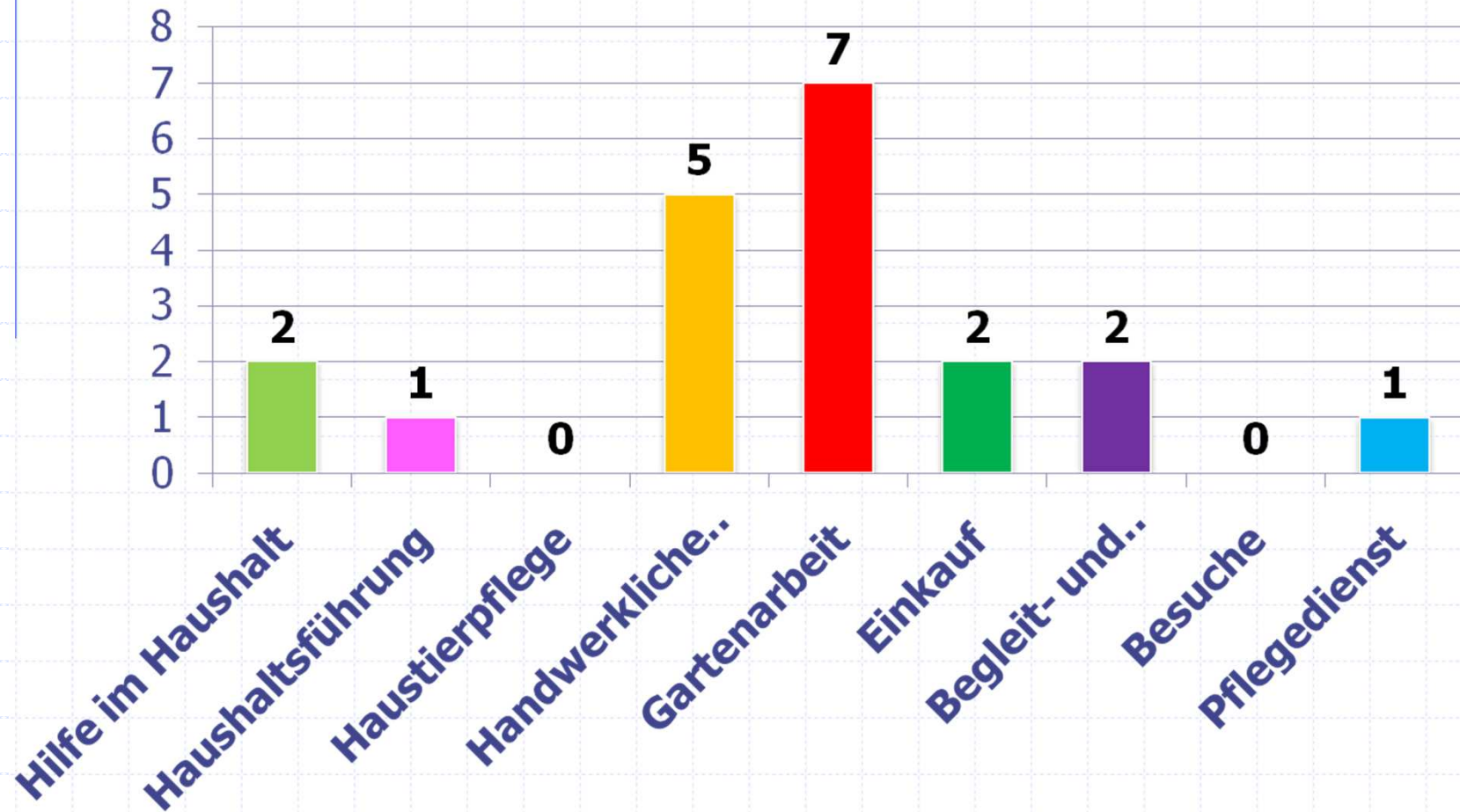
- ◆ Barrierefreie, kleine Wohnung
- ◆ Stadtnah
- ◆ Kein Altersheim!
- ◆ Mehrgenerationenhaus
- ◆ Alten-WG, WG mit Freundinnen
- ◆ In der Nähe von einem Kind, von Freunden



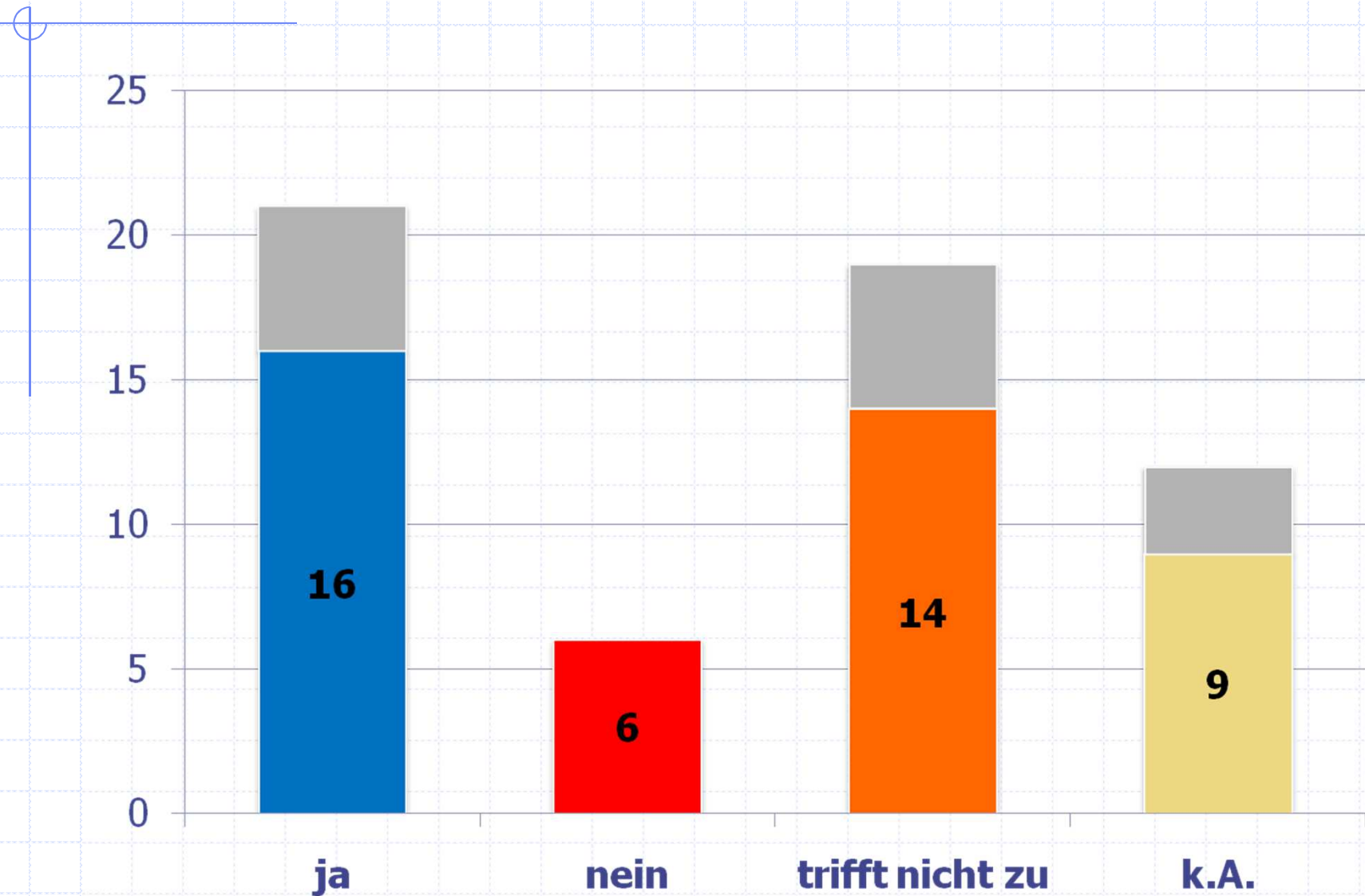
# Angebotene und benötigte Hilfen

- ◆ Ja, regelmäßig: 2 (2)
- ◆ Ja, gelegentlich: 6 (8)
- ◆ Professionelle Dienste nur von einer Person in Anspruch genommen (Prof. Hilfe für Pflege und Essen, Familienangehörige für Pflege, Essen, Haushalt und sonstiges), nicht optimal unterstützt

# Alltagshilfen



# Sind Sie mit den Angeboten für Ältere zufrieden?



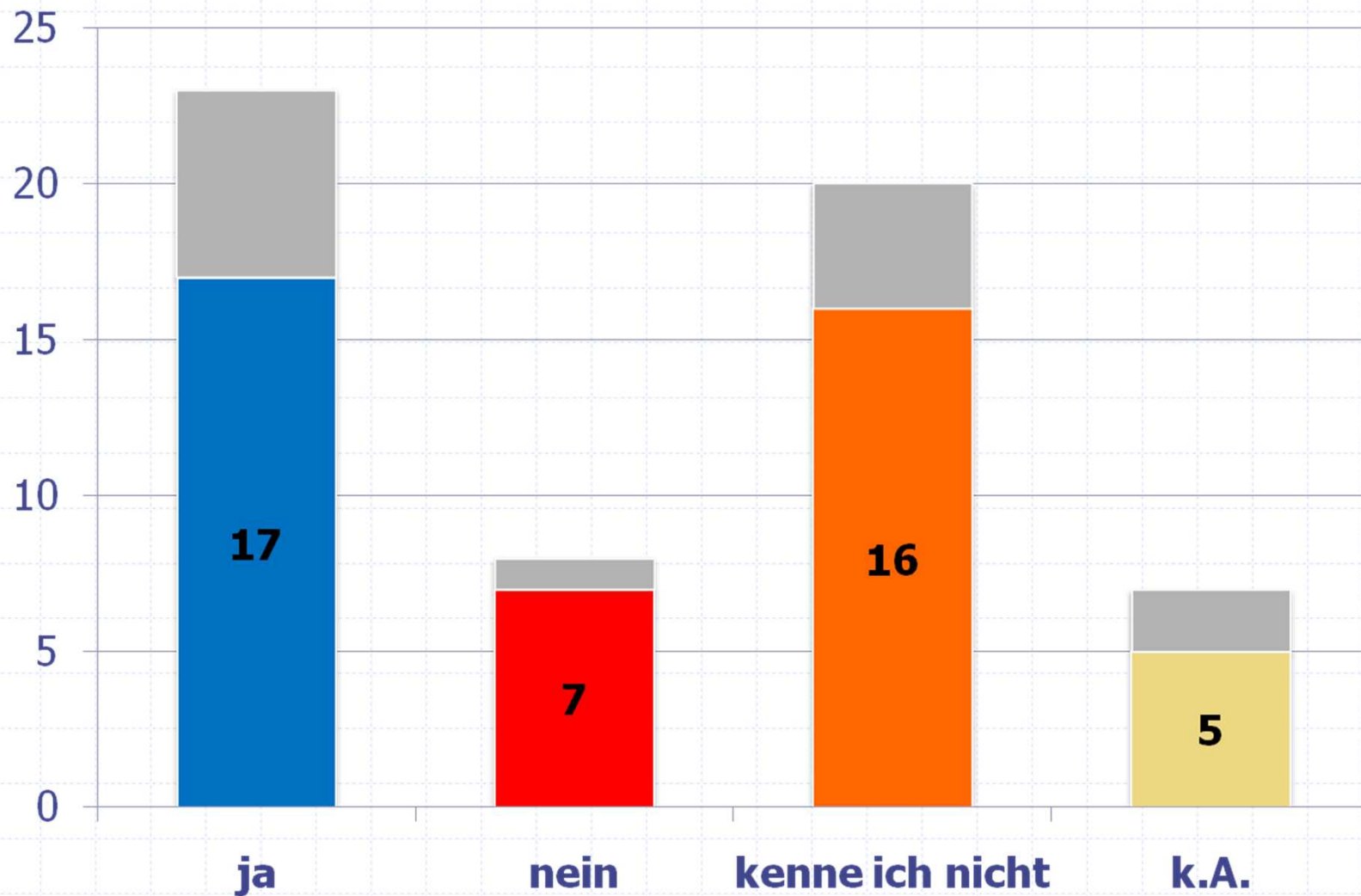
# Wichtig, um auch im Alter in Ginseldorf wohnen zu können I

- ◆ Sehr häufig Hinweise zu Busanbindung
- ◆ Neue/verbesserte Angebote
- ◆ Einkaufsmöglichkeit (Dorfladen)
- ◆ Bessere Infrastruktur, weniger Verkehr
- ◆ Bezahlbare Wohnungen
- ◆ Mehr Spazierwege mit Bänken, Wiederherstellung des Marburger Fußwegs

# Wichtig, um auch im Alter in Ginseldorf wohnen zu können II

- ◆ Café, Treffpunkt
  - ◆ Ärztliche Versorgung, Physiotherapie, Fußpflege
  - ◆ Gute Nachbarschaft, Netzwerk
  - ◆ Schnelles Internet
- 
- ◆ Mobilität, zuhause Wohnen zu können, Pflege durch Familienangehörige

# Sind die Angebote der Vereine seniorenfreundlich?





# Angebotswünsche I

- ◆ Spieleangebote, Kulturangebote
- ◆ Seniorengerechte Sportangebote
- ◆ Stammtisch, Gesprächskreise, gemeinsames Kaffeetrinken
- ◆ Kurse von VHS/FBS, z.B. Sprachen, Computerkurse
- ◆ Angebote vor-und nachmittags

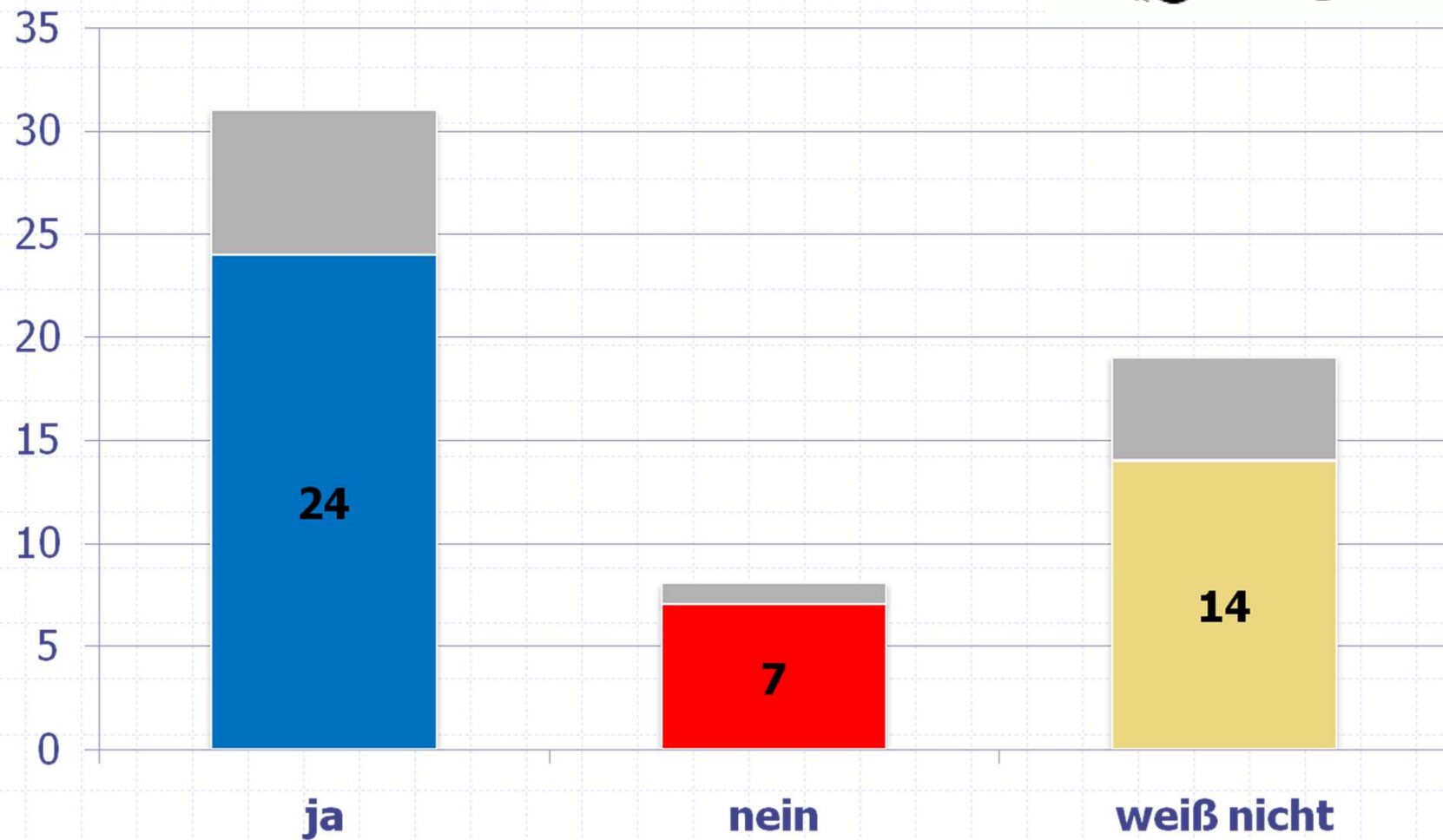


# Angebotswünsche II

- ◆ Nachbarschaftshilfen, Fahrdienste, Car-sharing, Einkaufsdienste, gemeinsame Kulturbesuche
- ◆ Infoveranstaltungen zu Vorsorge und Gesundheitsthemen
- ◆ Hilfe bei Einkommensteuer für Senioren, Hilfe beim Ausfüllen von Formularen
- ◆ Zentrale Sammlung von Hilfsangeboten



# Öffentlicher Nahverkehr



# Verbesserungsvorschläge

- ◆ 30-Minuten Taktung
- ◆ Gute Verbindung auch am Wochenende, an Sonntagen (vormittags) und an Feiertagen
- ◆ Gute Anbindung an MR, Klinikum und Uni
- ◆ Weitere Haltestelle in Höhe Gunzelinweg

# Interesse an:

- ◆ 17 (21) wollen sich engagieren z.B. in Bereichen: Bürgerhilfe: „Bürger helfen Bürgern“ → Einkaufshilfe, Hilfe in Haushalt, Betreuung und Bewegung; Sport; Geschichte & Kultur von Ginseldorf; Gesprächskreise...
- ◆ Interesse an dem Wohnprojekt: 11 (12), davon 2x ja, später. 4 (6) x evtl./möglicherweise/zur Zeit nicht

# Sonstiges

- ◆ „Was können ‚Ältere‘ der Gemeinschaft ‚geben‘; Hausaufgabenbetreuung, ‚kleine Dienstleistungen‘, ‚freiwillige Hilfe‘ – generationsübergreifend.“
- ◆ Kooperation mit Bauerbach?
- ◆ Neuzugezogene besser integrieren



**Vielen Dank für die  
Aufmerksamkeit!**